



EUROMAG
INTERNATIONAL

Measure > Sense > Innovate

CONVERTITORE **MC608**

A/B/R/P/I



Il convertitore elettronico ibrido per tutte le applicazioni



HART
COMMUNICATION PROTOCOL



DS300-3-IT



CONVERTITORE MC608

Misuratori di portata
elettromagnetici

Il convertitore MC608 è stato progettato con lo scopo di soddisfare tutte le esigenze dei moderni sistemi di gestione dell'acqua, attraverso un'elettronica flessibile e ibrida, collegata alla rete elettrica, alimentata a batteria, o entrambe.

Disponibile nelle versioni:

MC608A: alimentato a 12/24 Vac-dc o 90/264 Vac – custodia in alluminio;

MC608B: alimentato a batteria con vita utile di 6 anni (diametro massimo DN600 con misuratori a corpo) – custodia in alluminio;

MC608R: batteria ricaricabile, con pannello solare e input 12/24 Vac-dc (diametro massimo DN600 con misuratori a corpo) – custodia in alluminio;

MC608P: alimentato a 12/24 Vac-dc oppure 90/264 Vac, versione a pannello – custodia in policarbonato;

MC608I: alimentato a 12/24 Vac-dc o 90/264 con batteria di backup interna, o batteria ricaricabile con pannello solare – custodia in acciaio inox.

Applicazioni:

- Estrazione e distribuzione
- Misure distrettuali
- Irrigazione
- Sistemi di trattamento acque residuali
- Sistemi di rilevamento perdite
- Qualsiasi applicazione remota senza accesso alla rete elettrica

Installazione:

Compatta (MC608A/B/R).

Separato (a distanza): fino a 100 metri di cavo con alimentazione di rete (MC608A/P/I), oppure fino a 30 metri di cavo fornito dal produttore con alimentazione a batteria (MC608B/R).

MC608 è compatibile con tutta la linea di sensori Euromag.

Custodia:

Affidabile e robusta custodia in alluminio IP68 per MC608A/B/R; in acciaio inox IP54 con MC608I per installazioni remote; custodia IP54 in robusto policarbonato per installazioni in quadri elettrici con MC608P.

Sicurezza dei dati:

Eccellente sicurezza dei dati garantita dalla memoria EEPROM interna.

Estesa capacità di immagazzinamento dei dati con 200.000 linee (più di 6 anni di dati con impostazioni di fabbrica). Memoria ciclica; quando la memoria è piena i nuovi dati si sovrascrivono su quelli vecchi. Con l'unità viene fornito un software per consentire agli utenti di comunicare con l'elettronica MC608 tramite interfacce seriali IRcom o RS485 Modbus, verso qualsiasi PC, computer portatile, tablet con sistema operativo Windows. Rapido download e gestione dei dati, facilità di programmazione. Avanzato sistema di autodiagnosi che esegue automaticamente una vasta gamma di controlli essenziali. Sistema di password multilivello per garantire accessibilità e riservatezza.

Precisione e certificazioni:

- 2014/35/EU - EN 61010-1:2013 (LVD)
- 2014/30/EU - EN 61326-1:2013 (EMC)
- OIML R49-1:2013 - Class 2

Letture dei dati da remoto:

Le avanzate informazioni di visualizzazione, la raccolta dei dati sul posto e il monitoraggio da remoto tramite rete GSM / GPRS, consentono a qualsiasi cliente di accedere a tutte le informazioni, in modo semplice e senza alcun costo. L'aggiunta del modulo di comunicazione invia automaticamente le informazioni via SMS, e-mail (con o senza allegato) e al sito di libero accesso www.euromagdata.com, utilizzando qualsiasi browser e inserendo ID e password personali, anche su smartphone e tablet.

CONVERTITORE MC608

Misuratori di portata
elettromagnetici

Il convertitore MC608 estende l'impiego dei misuratori elettromagnetici nell'ambito della distribuzione dell'acqua permettendo un controllo migliore dei flussi in ogni punto di installazione.

Moduli opzionali:

Protocollo Hart disponibile per MC608A.
I moduli di lettura pressione e temperatura, fanno dell'MC608 uno dei convertitori elettronici più completi disponibili per misuratori elettromagnetici, dando all'utente finale un controllo completo su tutti i principali parametri della sua rete, riducendo i costi di programmazione, installazione e manutenzione. La stessa unità fornisce contemporaneamente portata, pressione e temperatura.

Sempre sotto controllo:

Controllo in loco sempre disponibile con il Field Verificator Euromag.

Versione dedicata:

Versione speciale MC608LB in combinazione con MUT4000, con connettori Lemo per applicazioni automotive.



MC608I



MC608LB

CONVERTITORE MC608

Misuratori di portata
elettromagnetici

Caratteristiche		MC608A	MC608P	MC608B	MC608R	MC608I
Custodia		Alluminio IP68	Tecno-polimero IP54	Alluminio IP68	Alluminio IP68	SS IP54
Alimentazione	90...264 Vac	√	√ alim. ext.			√
	12/24 Vac/dc	√	√			√
	Alimentazione a batteria			√		√
	Batteria ricaricabile + pannello solare				√	√
Installazione	Compatta	√		√	√	
	Separata	max 100m	max 100m	max 30m	max 30m	max 100m
Uscite I/O	Uscita analogica 4-20mA	√	√	√ loop pow.	**	√
	Uscita impulsi	√	√	√	√	√
	Protocollo Hart*	√	√			
	Uscita programmabile	√	√		**	√
	Uscita in frequenza digitale 0-10 kHz	√	√		**	√
Comunicazioni seriali	Interfaccia IrCOM	√	√	√	√	√
	RS 485 - MODBUS RTU	√	√		**	√
Display	Display grafico LCD 128x64 pixel, 50x25mm area visualizzabile, luce bianca	√	√	√	√	√
Programmazione	Tramite pulsanti a bordo, uscita IrCOM o attraverso RS485 - MODBUS RTU	√	√	√	√	√
Memoria di processo	Memoria 4 MB flash, 200,000 linee di dati	√	√	√	√	√
Standard	OIML R49-1: 2013 - Class 2	√				

* Opzionale

** Solo in modalità ricarica

CONVERTITORE MC608

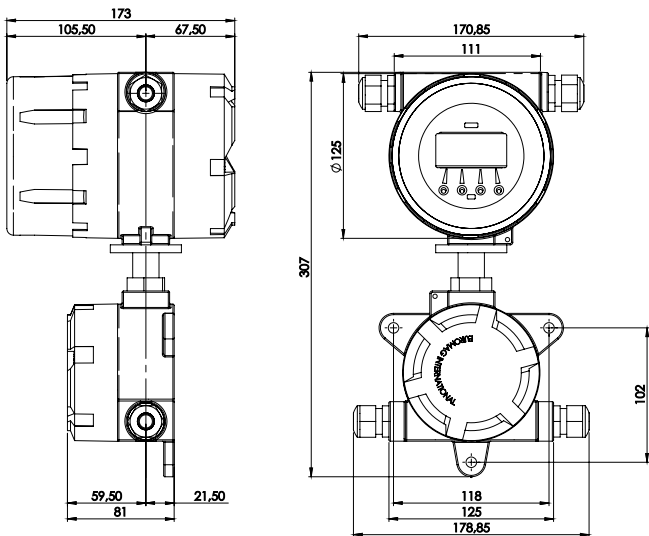
Misuratori di portata
elettromagnetici

	MC608A	MC608P	MC608B	MC608R	MC608I
Temperatura	Ambiente: -20 ... +60 C° (-4 ... +140 F) Liquido -25 ... 80 C° (-13 ... +176 F) Immagazzinamento -40 ... +70 C° (-22 ... +158 F)				
Unità di flusso	ml, cl, dl, l, dal, hl, m3 , in3, ft3, gal, USgal, bbl, oz + unità programmabile dal cliente				
Moduli opzionali	GSM/GPRS Pressione (1) e temperatura (2)				
Totalizzatori	5 (2 positivi, 2 negativi, 1 NET)				
Allarmi e icone di stato	Icône di stato visualizzate nel display e allarmi registrati nel datalogger				
Autodiagnosi	Allarmi disponibili: <ul style="list-style-type: none"> • eccitazione interrotta • tubo vuoto con quarto elettrodo • alta temperatura • impulsi sovrapposti • errore misura 				
Verifica esterna	Disponibilità del verificatore da campo per verifica della calibrazione e stato dell'elettronica in situ				
Software per comunicazione e programmazione	Messa in servizio (uguale impostazione dei misuratori) - Stampa dei dati per documentazione - Esportazione dei dati (in formato CSV) - Aggiornamento Firmware - Lettura istantanea della portata - Lettura e scrittura dei parametri non volatili - Scarico datalogger interno - Visualizzazione degli eventi memorizzati				

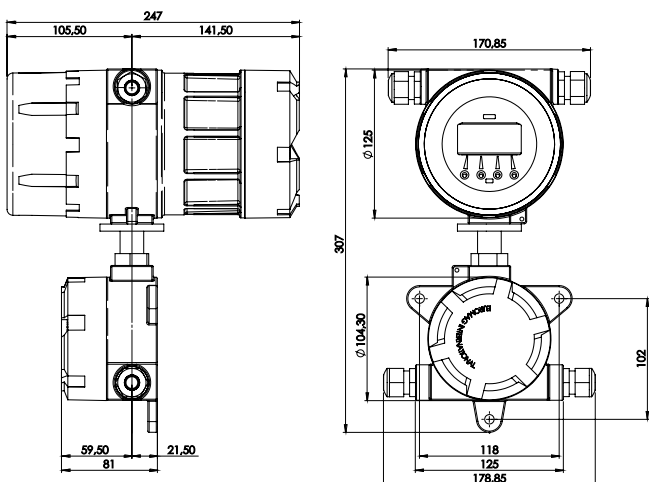
CONVERTITORE MC608

Misuratori di portata
elettromagnetici

MC608A



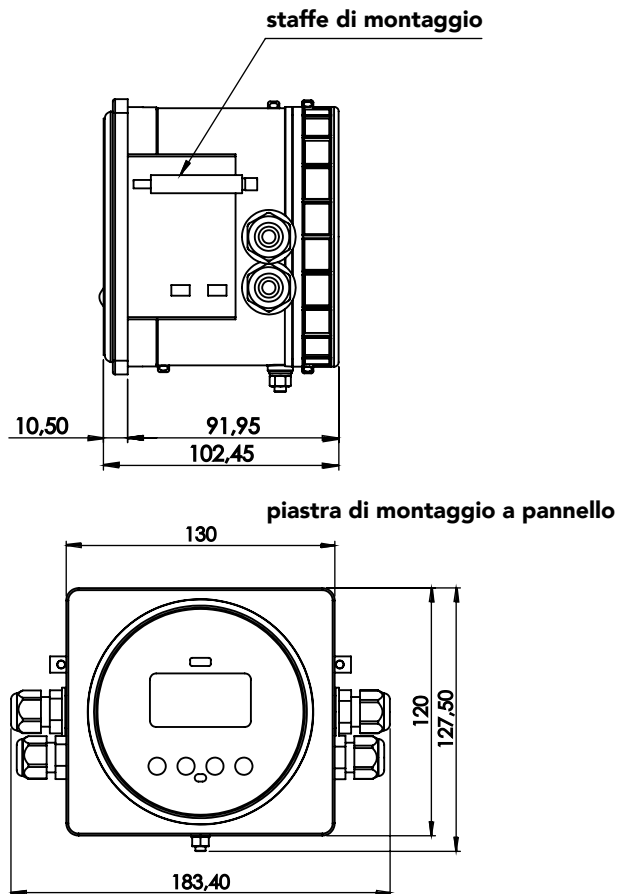
MC608B/R



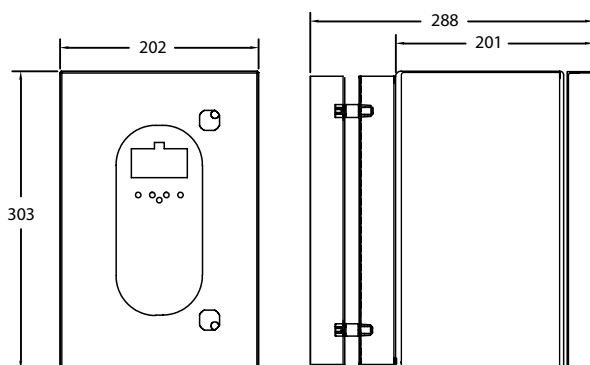
CONVERTITORE MC608

Misuratori di portata
elettromagnetici

MC608P



MC608I





Measure > Sense > Innovate



EUROMAG
INTERNATIONAL

Measure > Sense > Innovate



EUROMAG INTERNATIONAL Srl

Via della Tecnica, 20 - 35035 Mestrino (Padova) Italia
Tel. +39 049.9005064 - Fax +39 049.9007764

www.euromag.com - www.euromagdata.com
euromag@euromag.com