



**EUROMAG**  
INTERNATIONAL

*Measure > Sense > Innovate*

# CONVERTIDOR **MC406**

Caudalímetro  
Electromagnético



*El convertidor electrónico a baterías*



DS400-0-ES



# Convertidor MC406

El MC406 es el nuevo convertidor electrónico de Euromag, de alta eficiencia y tecnología avanzada, combinando altas prestaciones con soluciones para aplicaciones dedicadas con un bajo costo de uso.

Una batería con hasta 10 años de duración permite el funcionamiento sin mantenimiento. La batería se puede reemplazar fácilmente sin riesgo de pérdida de datos, ya que éstos se almacenan automáticamente en la memoria EEPROM.

## Aplicaciones

- Extracción y distribución de agua
- Registro de volúmenes
- Riego
- Tratamiento y reutilización de agua
- Sistemas de detección de fugas
- Cualquier aplicación remota sin acceso a alimentación eléctrica

## Instalación

Compacta: horizontal o vertical (equipamiento de pozos).

Separada (Remota): se suministran con el equipo hasta 30 metros de cable.

## Carcasa

Caja de policarbonato fiable y robusta, con 4 prensaestopas PG9 y base de aluminio en la configuración vertical compacta.

## Seguridad de datos

La memoria EEPROM interna proporciona una excelente seguridad de datos: Seguridad mejorada para el almacenamiento de datos y parámetros gracias al data-logger incorporado con capacidad para más de 100.000 líneas de datos (más de 3 años de datos con la configuración de fábrica). Memoria de ciclo, los datos antiguos se sobrescribirán con nuevos cuando se alcanza la capacidad total. El equipo se suministra con un software que permite al usuario la comunicación con el MC406 a través del puerto Ircm desde cualquier PC, portátil o tableta Windows. Fácil descarga y administración de datos, fácil programación.

El autodiagnóstico avanzado realiza una amplia gama de comprobaciones esenciales de forma automática.

## Detección de bajos caudales

En combinación con el Sensor MUT2300, el MC406 es capaz de leer velocidades de flujo de 0,015 m/s (Certificado MID-OIML R49). El MC406 es compatible con toda la gama de sensores Euromag de paso total hasta DN600 y con todos los sensores de inserción.

## Lectura remota de datos

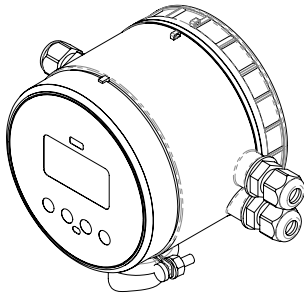
Gracias a la información avanzada en pantalla, la recogida de datos local o la monitorización remota vía GSM/ GPRS, el MC406 permite al usuario acceder a toda la información de forma sencilla y sin coste. El módulo de comunicación opcional envía la información vía SMS, email (con o sin archivos adjuntos) y al sitio [www.euromagdata.com](http://www.euromagdata.com), accesible de forma gratuita en cualquier navegador con ID y contraseña personales, también en tablets o teléfonos móviles.

Los módulos opcionales de lectura de temperatura o presión hacen del MC406 uno de los más completos convertidores electrónicos para caudalímetros electromagnéticos, proporcionando al usuario final un control total sobre todos los parámetros de su red, reduciendo el coste de la programación, instalación y mantenimiento. Una única unidad proporcionando información sobre caudal, temperatura y presión al mismo tiempo.

## Siempre comprobado

Verificación en campo disponible con el Verificador de Campo Euromag

## MC406 HORIZONTAL

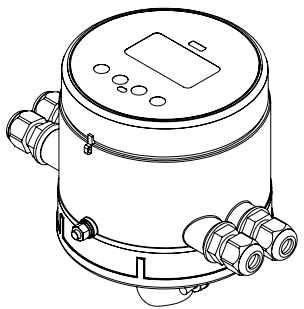


Peso 405 gr



MUT1222 - MC406

## MC406 VERTICAL

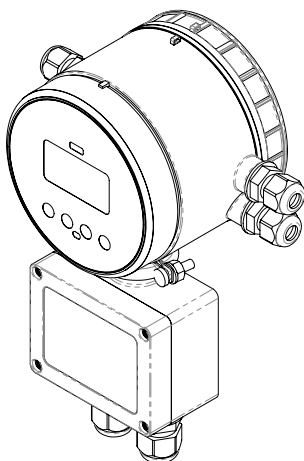


Peso 480 gr



MC406

## MC406 SEPARADO



Peso 600 gr

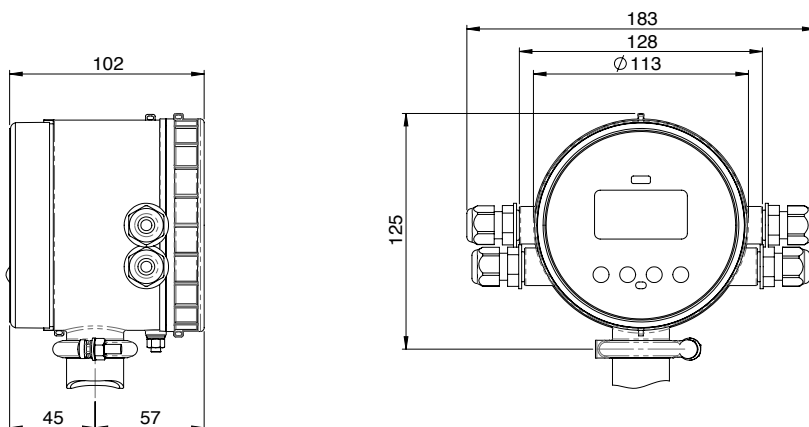


MUT2300 - MC406 VERTICALE

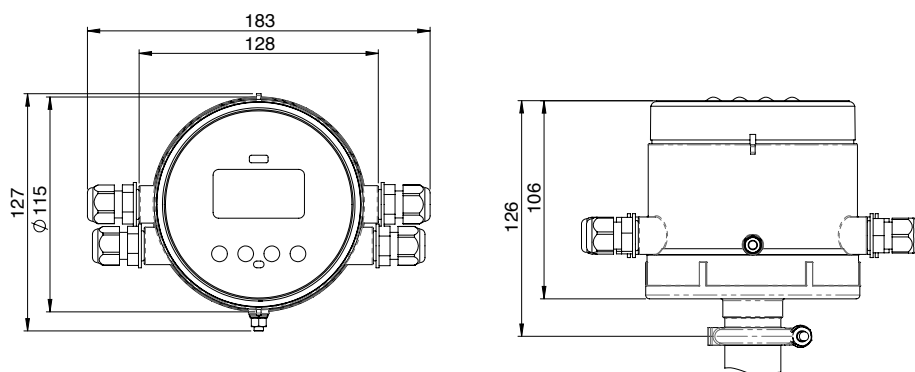


MC406

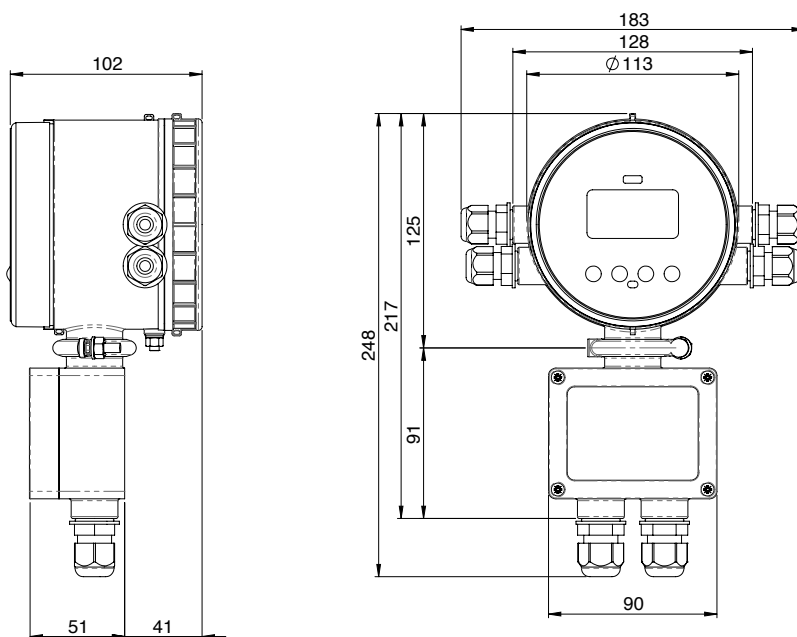
## MC406 HORIZONTAL



## MC406 VERTICAL



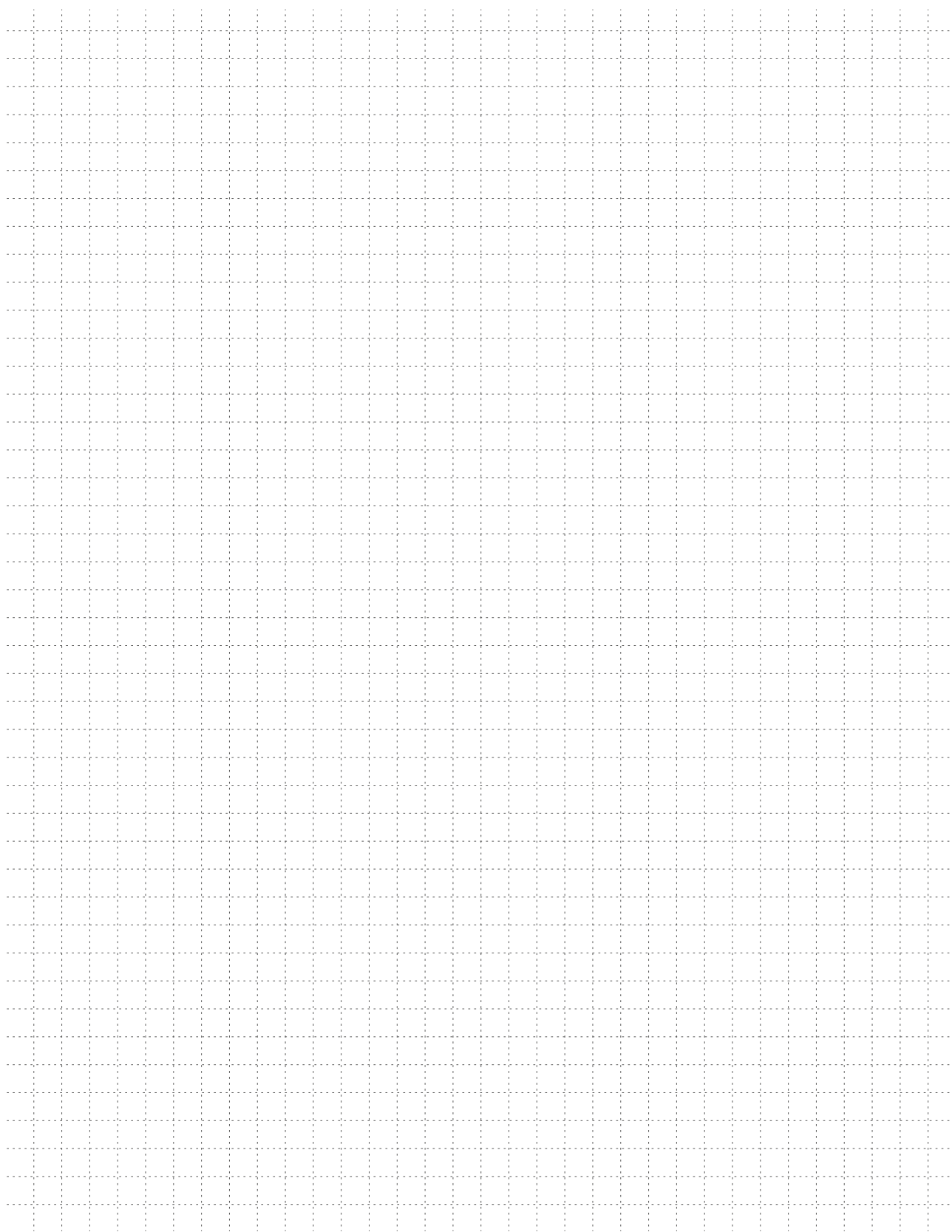
## MC406 SEPARADO

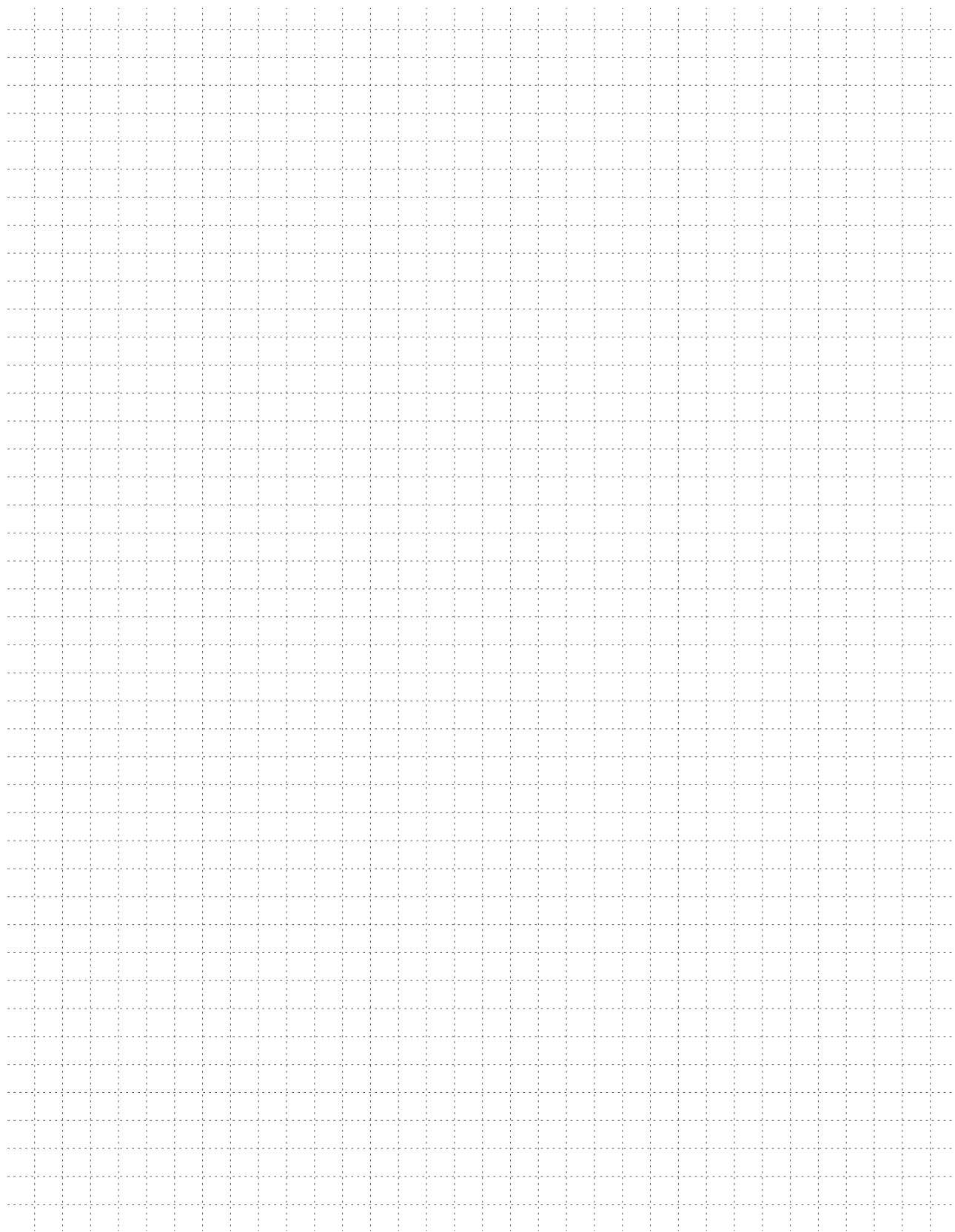


<b>Tipo de Transmisor</b>	Alimentado por baterías - 2 x Batería D 3,6 V *
<b>Duración de la Batería</b>	Paquete de batería de litio hasta 10 años.
<b>Precisión</b>	0,2 % +/- 2 mm/s - Sensores de inserción: 2% del caudal +/- 2mm/s
<b>Temperatura</b>	Ambiente: -20 ... +60 C° (-4 ... +140 F) Medio: 0 ... 70 C° (32 ... +158 F) Almacenamiento: -40 ... +70 C° (-22 ... +158 F)
<b>Carcasa</b>	Caja de policarbonato con base de aluminio en la versión vertical compacta. IP 67 / 68. Pletina de montaje (versión separada) en acero al carbono cincado.
<b>Entrada de Cables</b>	4 prensaesopas PG9 Entrada/Salida - 2 Prensaestopas PG20 en caja de conexión (montaje separado)
<b>Metrología Legal</b>	Aprobación de modelo según OIML R49-1 2013 / EN 14154 MID EN-ISO 4064 - Certificado nº T10713
<b>Conformidad con normas</b>	EMC: EN 61000-6-3, EN 61000-6-2, EN 61326-1
<b>Tipo de Sensor</b>	Sensores de paso total hasta DN 600 - Sensores de Inserción
<b>Rango de Velocidades</b>	0,015 m/s hasta 10 m/s
<b>Tasa de Muestreo</b>	Modo estándar 1 / 5 Hz hasta 1 / 60 Hz (por defecto, 1 / 15 Hz). Máximo: 3,125 Hz
<b>Instalación</b>	Integral (compacta) o remota (separada) con cable de sensor preinstalado (de 5 hasta 30 m)
<b>Filtros digitales</b>	Damping - cutt-off (0,05 m/s por defecto) - bypass - peak cut
<b>Pantalla y teclado</b>	Pantalla LCD - Índice, menú y iconos gráficos para información especial. 4 botones para el acceso a todas las funciones. Las informaciones del totalizador pueden mostrarse con 5 cifras decimales.
<b>Información en Pantalla</b>	Caudal instantáneo Totalizador positivo total (T+) Totalizador negativo total (T-) Totalizador positivo parcial (P+) Totalizador negativo parcial (P-) Fecha y Hora Temperatura del convertidor Temperatura y presión de proceso (cuando esté disponible) Parámetros de configuración
<b>Unidades de Caudal</b>	m, m3, l, ML, ft3, GAL
<b>Salidas</b>	2 salidas de pulsos pasivas (MOS), aisladas galvanicamente de forma individual - Contacto seco Carga máxima +/- 35V DC, 100 mA, protegido contra cortocircuito.
<b>Comunicación</b>	Interface IrComm Euromag integrada
<b>Registro de Datos</b>	100,000 líneas de dato con una frecuencia de registro entre 1 y 120 minutos (15 minutos por defecto)
<b>Módulos Opcionales</b>	Módulo GSM/GPRS Euromag Módulo de Presión (1) y Temperatura (2) Energy metering ready
<b>Totalizadores</b>	4 (2 positivos y 2 negativos)
<b>Fecha y Hora</b>	Si
<b>Protección de Datos</b>	Protección por contraseña disponible, comprobación automática del firmware a
<b>Alarmas y Estados</b>	Icono de estado en pantalla + registro de alarma en data-logger
<b>Autodiagnóstico</b>	Alarmas disponibles: <ul style="list-style-type: none"> <li>• Fallo de excitación</li> <li>• Tubería vacía en el 4º electrodo</li> <li>• Tubería vacía en los electrodos de medida</li> <li>• Temperatura Elevada</li> <li>• Suministro electrico</li> <li>• Solapamiento de pulsos</li> <li>• Electrónica mojada</li> </ul>
<b>Verificación Externa</b>	Verificación de campo disponible para la comprobación de la calibración y el estado de la electrónica.
<b>Software para configuración y comunicaciones</b>	Puesta en marcha - Impresión de datos para documentación - Exportación de datos (archivo CSV) - Actualización del Firmware- Lectura del Caudal Instantáneo - Lectura y escritura de parámetros no volátiles - Descarga del registro de datos interno - Visualización de registro de eventos

\* Las baterías de litio están sujetas a normativa especial de transporte de acuerdo con la "Regulación de Materiales Peligrosos" de las Naciones Unidas UN 3090 and UN 3091. Para cumplir con esta regulación se requieren documentos de transporte especiales. Ello puede influir en el tiempo y el coste del transporte.

# Notas







*Measure > Sense > Innovate*



**EUROMAG**  
INTERNATIONAL

*Measure > Sense > Innovate*



**EUROMAG INTERNATIONAL Srl**

Via della Tecnica, 20 - 35035 Mestrino (Padova) Italia  
Tel. +39 049.9005064 - Fax +39 049.9007764

[www.euromag.com](http://www.euromag.com) - [www.euromagdata.com](http://www.euromagdata.com)  
[euromag@euromag.com](mailto:euromag@euromag.com)