



**EUROMAG**  
INTERNATIONAL

*Measure > Sense > Innovate*

# CONVERTITORE **MC608**

A/B/R/P/I



*Il convertitore elettronico ibrido per tutte le applicazioni*



**HART**  
COMMUNICATION PROTOCOL



DS300-2-IT



# CONVERTITORE MC608

Misuratori di portata  
elettromagnetici

Il convertitore MC608 è stato progettato con lo scopo di soddisfare tutte le esigenze dei moderni sistemi di gestione dell'acqua, attraverso un'elettronica flessibile e ibrida, collegata alla rete elettrica, alimentata a batteria, o entrambe.

## Disponibile nelle versioni:

**MC608A:** alimentato a 12/24 Vac-dc o 90/264 Vac – custodia in alluminio;

**MC608B:** alimentato a batteria con vita utile di 6 anni e ingresso 12/24 Vac-dc (diametro massimo DN600 con misuratori a corpo) – custodia in alluminio;

**MC608R:** batteria ricaricabile, con pannello solare e input 12/24 Vac-dc (diametro massimo DN600 con misuratori a corpo) – custodia in alluminio;

**MC608P:** alimentato a 12/24 Vac-dc oppure 90/264 Vac, versione a pannello – custodia in policarbonato;

**MC608I:** alimentato a 12/24 Vac-dc o 90/264 con batteria di backup interna, o batteria ricaricabile con pannello solare – custodia in acciaio inox.

## Applicazioni:

- Estrazione e distribuzione
- Misure distrettuali
- Irrigazione
- Sistemi di trattamento acque residuali
- Sistemi di rilevamento perdite
- Qualsiasi applicazione remota senza accesso alla rete elettrica

## Installazione:

Compatta (MC608A/B/R).

Separato (a distanza): fino a 100 metri di cavo con alimentazione di rete (MC608A/P/I), oppure fino a 30 metri di cavo fornito dal produttore con alimentazione a batteria (MC608B/R).

MC608 è compatibile con tutta la linea di sensori Euromag.

## Custodia:

Affidabile e robusta custodia in alluminio IP68 per MC608A/B/R; in acciaio inox IP54 con MC608I per installazioni remote; custodia IP54 in robusto policarbonato per installazioni in quadri elettrici con MC608P.

## Sicurezza dei dati:

Eccellente sicurezza dei dati garantita dalla memoria EEPROM interna.

Estesa capacità di immagazzinamento dei dati con 200.000 linee (più di 6 anni di dati con impostazioni di fabbrica). Memoria ciclica; quando la memoria è piena i nuovi dati si sovrascrivono su quelli vecchi. Con l'unità viene fornito un software per consentire agli utenti di comunicare con l'elettronica MC608 tramite interfacce seriali IRcom o RS485 Modbus, verso qualsiasi PC, computer portatile, tablet con sistema operativo Windows. Rapido download e gestione dei dati, facilità di programmazione. Avanzato sistema di autodiagnosi che esegue automaticamente una vasta gamma di controlli essenziali. Sistema di password multilivello per garantire accessibilità e riservatezza.

## Precisione e certificazioni:

- 2014/35/EU - EN 61010-1:2013 (LVD)
- 2014/30/EU - EN 61326-1:2013 (EMC)
- OIML R49-1:2013 - Class 2

## Letture dei dati da remoto:

Le avanzate informazioni di visualizzazione, la raccolta dei dati sul posto e il monitoraggio da remoto tramite rete GSM / GPRS, consentono a qualsiasi cliente di accedere a tutte le informazioni, in modo semplice e senza alcun costo. L'aggiunta del modulo di comunicazione invia automaticamente le informazioni via SMS, e-mail (con o senza allegato) e al sito di libero accesso [www.euromagdata.com](http://www.euromagdata.com), utilizzando qualsiasi browser e inserendo ID e password personali, anche su smartphone e tablet.

# CONVERTITORE MC608

Misuratori di portata  
elettromagnetici

Il convertitore MC608 estende l'impiego dei misuratori elettromagnetici nell'ambito della distribuzione dell'acqua permettendo un controllo migliore dei flussi in ogni punto di installazione.

## Moduli opzionali:

Protocollo Hart disponibile per MC608A.  
I moduli di lettura pressione e temperatura, fanno dell'MC608 uno dei convertitori elettronici più completi disponibili per misuratori elettromagnetici, dando all'utente finale un controllo completo su tutti i principali parametri della sua rete, riducendo i costi di programmazione, installazione e manutenzione. La stessa unità fornisce contemporaneamente portata, pressione e temperatura.

## Sempre sotto controllo:

Controllo in loco sempre disponibile con il Field Verificator Euromag.

## Versione dedicata:

Versione speciale MC608LB in combinazione con MUT4000, con connettori Lemo per applicazioni automotive.



MC608I



MC608LB

# CONVERTITORE MC608

Misuratori di portata  
elettromagnetici

Caratteristiche		MC608A	MC608P	MC608B	MC608R	MC608I
<b>Custodia</b>		Alluminio IP68	Polic. IP54	Alluminio IP68	Alluminio IP68	SS IP54
<b>Alimenta- zione</b>	90...264 Vac	√	√			√
	12/24 Vac/dc	√	√			√
	Alimentazione a batteria o 12/24Vac/dc			√		√
	Batteria ricaricabile + pannello solare				√	√
<b>Installazione</b>	Compatta	√		√	√	
	Separata	max 100m	max 100m	max 30m	max 30m	max 100m
<b>Uscite I/O</b>	Uscita analogica 4-20mA	√	√	√	***	√
	Uscita impulsi	√	√	√	√	√
	Protocollo Hart*	√	√			
	Uscita programmabile	√	√	**	***	√
	Uscita in frequenza digitale 0-10 kHz	√	√	**	***	√
<b>Comunica- zioni seriali</b>	Interfaccia IrCOM	√	√	√	√	√
	RS 485 - MODBUS RTU	√	√	**	***	√
<b>Display</b>	Display grafico LCD 128x64 pixel, 50x25mm area visualizzabile, luce bianca	√	√	√	√	√
<b>Programma- zione</b>	Tramite pulsanti a bordo, uscita IrCOM o attraverso RS485 - MODBUS RTU	√	√	√	√	√
<b>Memoria di processo</b>	Memoria 4 MB flash, 200,000 linee di dati	√	√	√	√	√
<b>Standard</b>	OIML R49-1: 2013 - Class 2	√				

# CONVERTITORE MC608

Misuratori di portata  
elettromagnetici

	MC608A	MC608P	MC608B	MC608R	MC608I
<b>Temperatura</b>	Ambiente: -20 ... +60 C° (-4 ... +140 F) Liquido 0 ... 70 C° (32 ... +158 F) Immagazzinamento -40 ... +70 C° (-22 ... +158 F)				
<b>Unità di flusso</b>	ml, cl, dl, l, dal, hl, m3 , in3, ft3, gal, USgal, bbl, oz + unità programmabile dal cliente				
<b>Moduli opzionali</b>	GSM/GPRS Pressione (1) e temperatura (2)				
<b>Totalizzatori</b>	5 (2 positivi, 2 negativi, 1 NET)				
<b>Allarmi e icone di stato</b>	Icane di stato visualizzate nel display e allarmi registrati nel datalogger				
<b>Autodiagnosi</b>	Allarmi disponibili: • eccitazione interrotta • tubo vuoto con quarto elettrodo • alta temperatura • impulsi sovrapposti				
<b>Verifica esterna</b>	Disponibilità del verificatore da campo per verifica della calibrazione e stato dell'elettronica in situ				
<b>Software per comunicazione e programmazione</b>	Messa in servizio (uguale impostazione dei misuratori) - Stampa dei dati per documentazione - Esportazione dei dati (in formato CSV) - Aggiornamento Firmware - Lettura istantanea della portata - Lettura e scrittura dei parametri non volatili - Scarico datalogger interno - Visualizzazione degli eventi memorizzati				
<b>Memoria di diagnostica</b>	EEPROM da 64 kB, 2000 linee di dati. Non programmabile, a prova di reset e manomissione.				

\* Opzionale

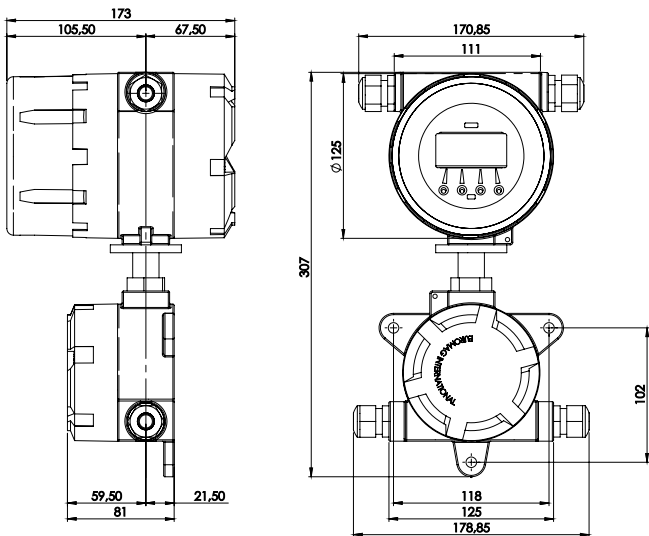
\*\* Con alimentazione 24 Vdc

\*\*\* Solo in modalità ricarica

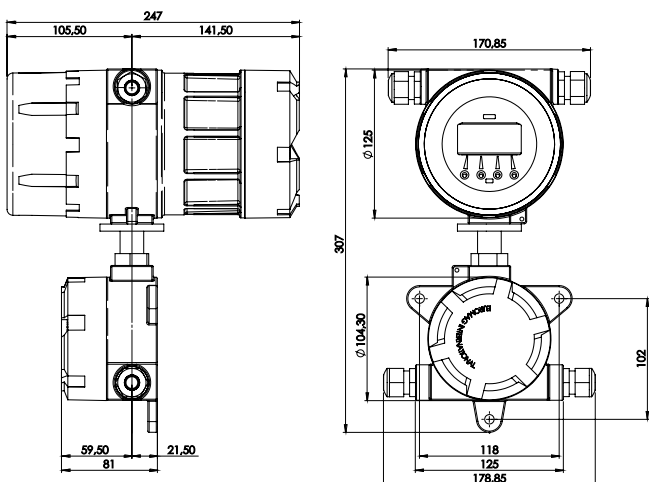
# CONVERTITORE MC608

Misuratori di portata  
elettromagnetici

## MC608A



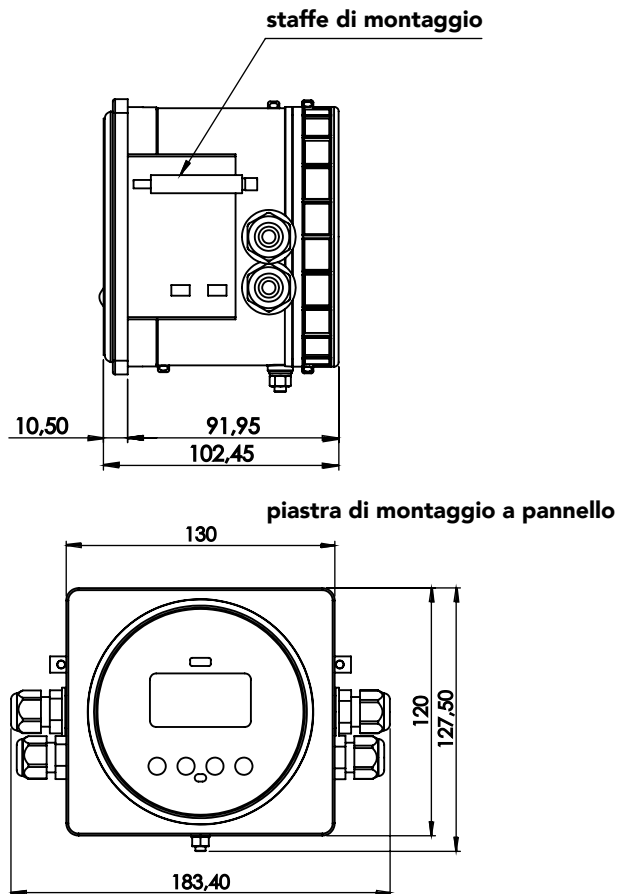
## MC608B/R



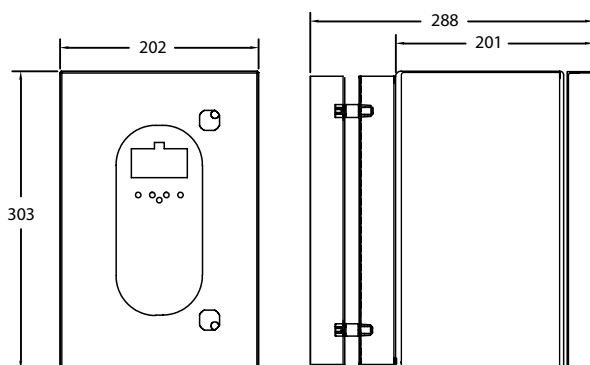
# CONVERTITORE MC608

Misuratori di portata  
elettromagnetici

## MC608P



## MC608I





*Measure > Sense > Innovate*



**EUROMAG**  
INTERNATIONAL

*Measure > Sense > Innovate*



**EUROMAG INTERNATIONAL Srl**

Via della Tecnica, 20 - 35035 Mestrino (Padova) Italia  
Tel. +39 049.9005064 - Fax +39 049.9007764

[www.euromag.com](http://www.euromag.com) - [www.euromagdata.com](http://www.euromagdata.com)  
[euromag@euromag.com](mailto:euromag@euromag.com)