



**EUROMAG**  
INTERNATIONAL

*Measure > Sense > Innovate*

## CONVERTISSEUR **MC406**

Débitmètres  
électromagnétiques



*Le nouveau convertisseur à batterie*



DS400-3-FR



# Convertisseur MC406

Le MC406 est le nouveau convertisseur d'Euromag fonctionnant grâce à une batterie haut rendement de technologie avancée, permettant de réaliser des performances élevées et durables sans maintenance.

L'espérance de vie de la batterie est d'environ 10 ans, ce qui permet un fonctionnement sans entretien. A l'issue de cette période le bloc d'alimentation peut être facilement remplacé sans risque de perte d'information, la totalité des données étant automatiquement stockée dans la mémoire EEPROM.

## Applications

- Abstraction et distribution
- Comptabilisation et compteur
- Irrigation
- Eaux usées et traitement
- Systèmes de contrôle de perte (détection de fuites)
- Toute application privée de l'accès à l'électricité

## Installation

Compact: horizontal ou vertical (Caractéristique des fosses).

Déporté (Remote): les câbles mesurant jusqu'à 30 mètres sont fournis par le fabricant

## Boîte

Fiable et robuste, boîte en Techno polymère avec 4 serre-câbles PG9 et section inférieure en aluminium dans la configuration compacte verticale

## Sécurité des données

Excellente sécurité de données garantie grâce à la mémoire EEPROM. Grande capacité de stockage avec 100.000 lignes soit plus de 3 ans de données réglage usine. Mémoire de cycle, les anciennes données sont écrasées et remplacées par de nouvelles dès saturation. Un logiciel est fourni avec le produit, ce qui permet à l'utilisateur de communiquer avec le 406 via le port Ircom vers une tablette ou un ordinateur portable (Windows).

Les données sont facilement téléchargeables et peuvent être gérées ou programmées.

## Détection de faibles débits

Associé au capteur MUT2300, le convertisseur MC406 est capable de mesurer des débits de 0.015 m/s (certifié MID/OIML R49). Le convertisseur MC406 est compatible avec tous les capteurs EUROMAG à passage intégral jusqu'au DN600 et tous les débitmètre à insertion.

## Lecture des données a distance

Le réseau Internet/GSM/GPRS permet la connexion des clients à toutes les informations à distance, facilement et sans frais.

Le module de communication envoie automatiquement les informations par SMS, e-mail (avec ou sans pièce jointe) et sur le site web [www.euromagdata.com](http://www.euromagdata.com) avec smartphone et tablettes à l'aide d'un identifiant et d'un mot de passe.

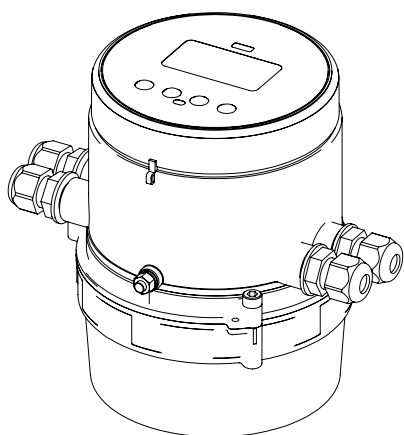
Avec les modules de température et de pression, le MC406 est le convertisseur électronique le plus complet de tous les débitmètres électromagnétiques disponible sur le marché. Ces applications donnent à l'utilisateur final un contrôle total sur tous les principaux paramètres de son réseau, ce qui réduit le coût de la programmation, l'installation et la maintenance.

La même unité fournit débit - pression - température, tout en même temps.

## Toujours vérifié

Vérification toujours disponible avec le Euromag Field Verificator.

## MC406 HORIZONTAL

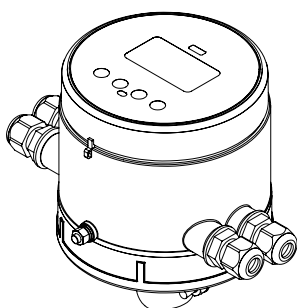


Poids 900 gr



MUT1222 - MC406

## MC406 VERTICAL

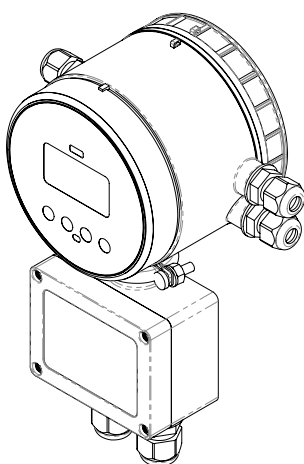


Poids 480 gr



MC406

## MC406 SÉPARÉ



Poids 600 gr

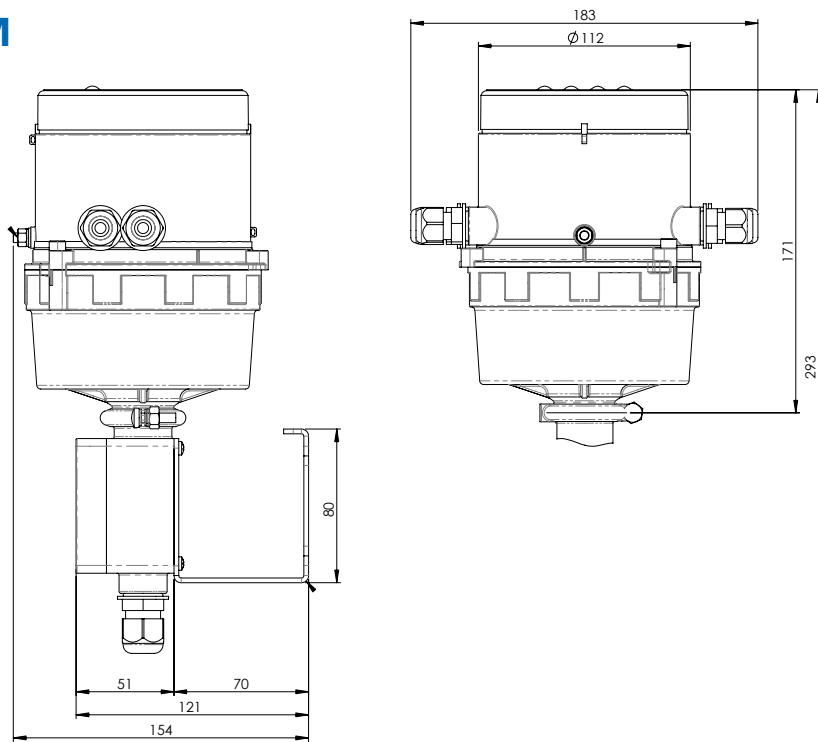


MUT2300 - MC406 VERTICAL

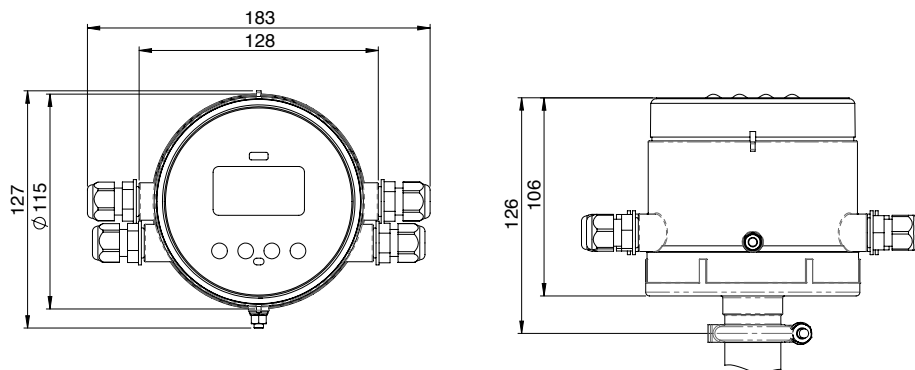


MC406

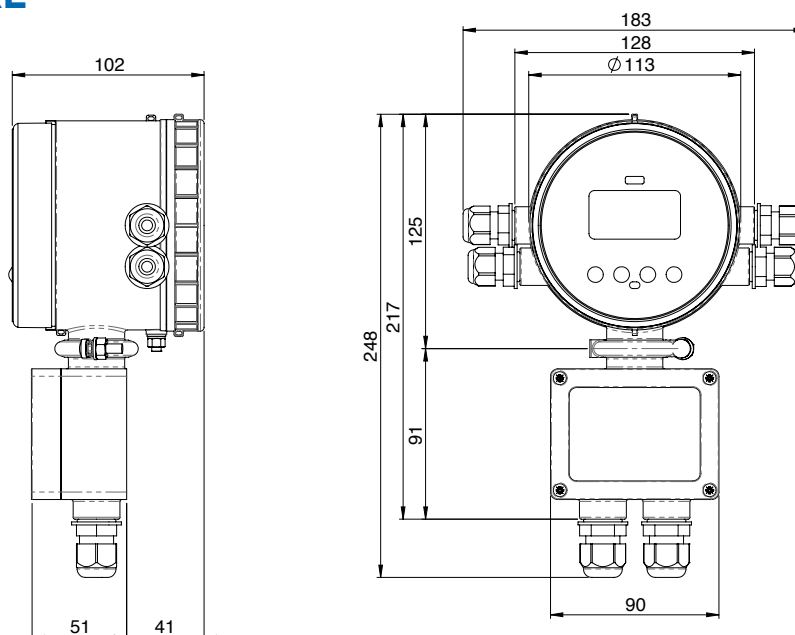
## MC406 GSM



## MC406 VERTICAL



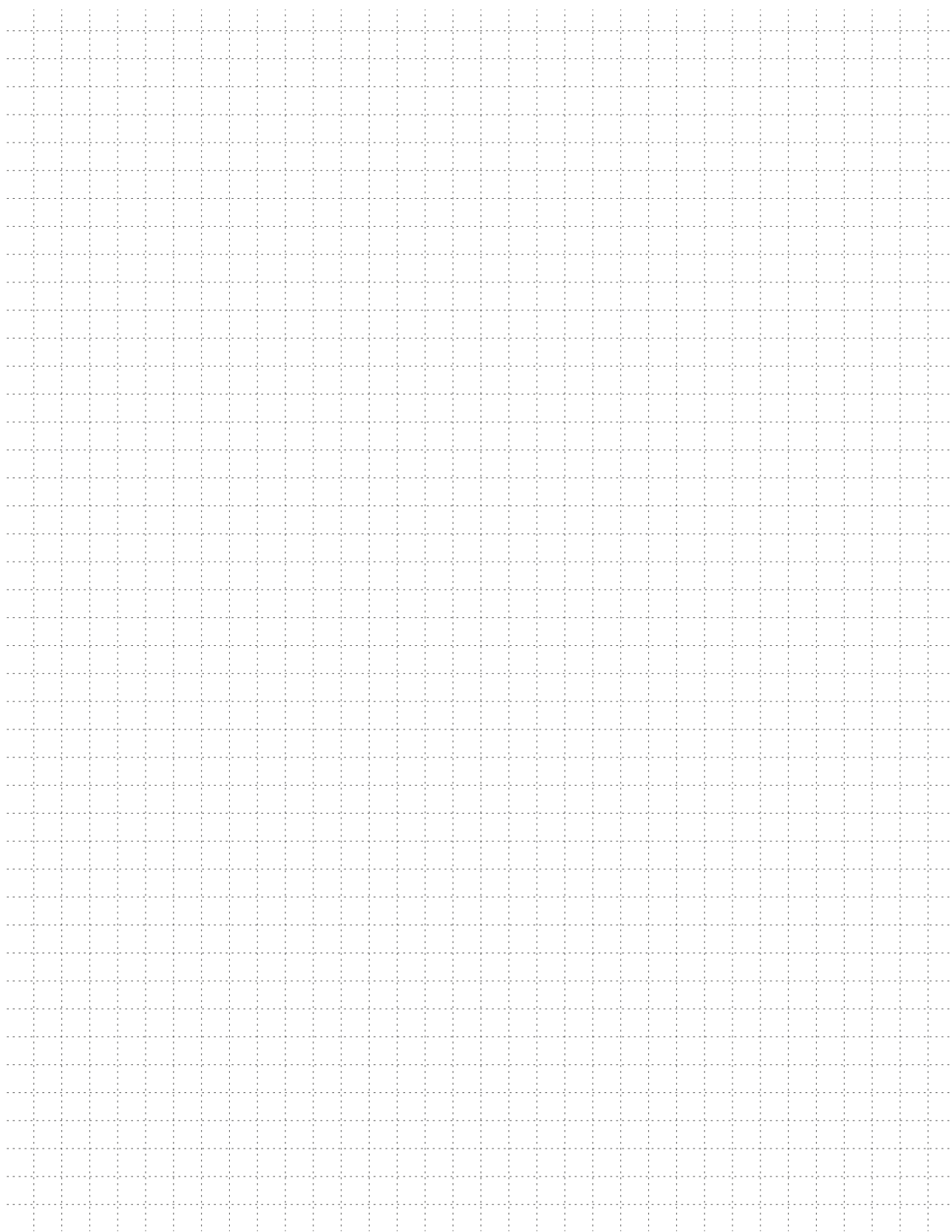
## MC406 SÉPARÉ

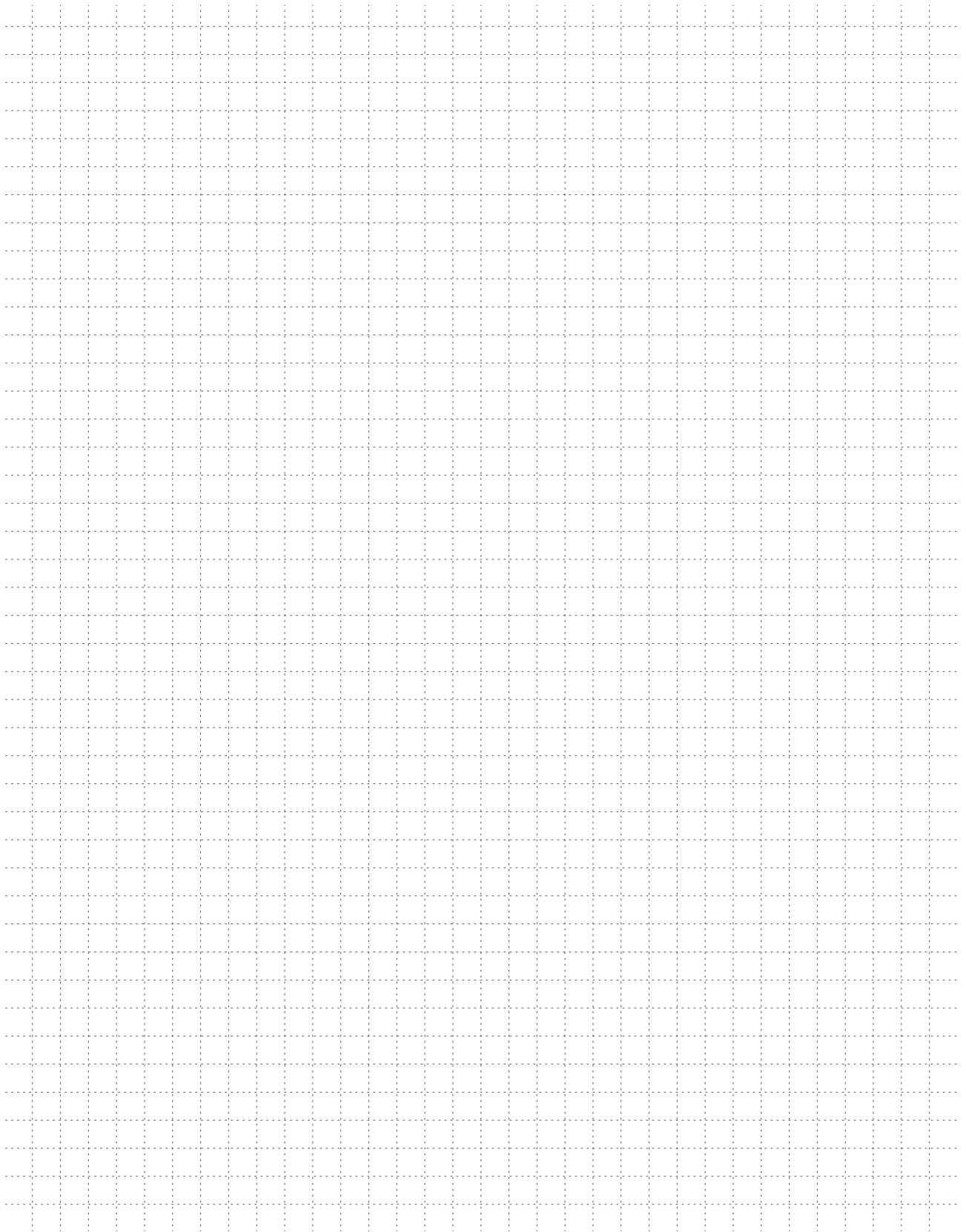


<b>Type d'émetteur</b>	Par pile - 2 D Cell 3,6 V* - 12/24Vdc en option
<b>Vie de la batterie</b>	Batterie au lithium : jusqu'à 10 ans / Batterie GSM : jusqu'à 10 ans
<b>Précision</b>	0,2 % +/- 2 mm/s - capteurs au insertion 2% du rate +/- 2 mm/s
<b>Températures</b>	Ambient: -20 ... +60 C° (-4 ... +140 F) Médias -25 ... 80 C° (-13 ... +176 F) Stockage -40 ... +70 C° (-22 ... +158 F)
<b>Boîte</b>	Boite en Techno polymère avec fond d'aluminium sur la version verticale compacte. IP 68. Version séparée avec support de montage à mur en acier au carbone zingué
<b>Entrées de câble</b>	Serre-câbles 4X PG9 I/O - 2X M20 x 1.5. Boîte des serre-câbles de jonction dans la version séparée
<b>Mesures fiscales</b>	Certification OIML R49-1 2013 / EN 14154 MID EN-ISO 4064 - Certificat n. T10713 - Class 2 et Class 1
<b>Conformité</b>	EMC: EN 61010 - LVD: EN 61326 ; EN/IEC 60529 IP68
<b>Type de capteur</b>	A passage direct jusqu'au DN600 - Capteur à insertion
<b>Intervalle de vitesse du flux</b>	0,015 m/s jusqu'à 10 m/s
<b>Fréquence d'échantillonnage</b>	Modalité standard 1 / 5 Hz jusqu'à 1 / 60 Hz (default 1 / 15 Hz) max 3,125 Hz
<b>Installation</b>	Intégral (compacte) ou séparée avec câbles de capteur monté en usine de 5 m ( 16,4 ft) jusqu'à 30 m
<b>Filtres digitaux</b>	Damping - cut-off (0,05 m/s default) - bypass – suppression pics
<b>Affichage et clavier</b>	Affichage LCD - répertoire, menus et icônes d'état d'information dédié 4 boutons pour accéder à toutes les fonctions Les informations du compteur peuvent être affichées avec 5 chiffres
<b>Information affichée</b>	Débit en temps réel Compteur total positif (T+) Compteur total négatif (T-) Compteur partiel positif (P+) Compteur partiel négatif (P-) Compteur net (NET) Heure & date Température du convertisseur Pression et température de processus (si disponible) Paramètres de correspondance, codes et valeurs
<b>Unité de débit</b>	m, m3, l, ML, ft3, GAL
<b>Sorties</b>	2 sorties passives (1 programmable) MOS, individuels isolé galvaniquement Charge maximale +/- 35V DC, 100 mA court-circuit protégé. 4...20mA loop powered en option
<b>Communication</b>	Interface Ircomm standard intégrée
<b>Enregistrement de données</b>	100.000 lignes des données avec fréquence de connection entre 1 minute et 120 minutes
<b>Modules Optionnels</b>	GSM/GPRS Euromag Module Préssion (1) et température (2) Calculateur de calories
<b>Compteur</b>	5 (2 positifs, 2 négatifs et 1 net)
<b>Date et heure</b>	Oui
<b>Protection des données</b>	mot de passe disponible, mémoire EEPROM divisée en 3 parties pour la protection avancée des données, même lors de la mise à jour du firmware
<b>Alarmes et icônes d'état</b>	Icônes d'état affichés sur l'écran et alarmes enregistrées dans l'enregistreur de données
<b>Auto-diagnostic</b>	Alarmes disponibles: <ul style="list-style-type: none"> <li>• excitation interrompue</li> <li>• tuyau vide sur le 4e électrode</li> <li>• tuyau vide sur les électrodes de mesure</li> <li>• haute température</li> <li>• haute tension de l'alimentation</li> <li>• accumulation d'impulsions</li> <li>• carte électronique humide</li> <li>• Niveau de batterie faible</li> </ul>
<b>Vérification externe</b>	Disponibilité du vérificateur de champ pour la vérification de l'étalonnage et de l'état de l'électronique
<b>Logiciel pour la communication-programmation</b>	Mise en service (même réglage des débitmètres) - Impression de données pour la documentation - Exportation de données (CSV) - Mise à jour du micrologiciel - Lecture instantanée du débit - Lecture et écriture des paramètres non-volatiles -

\* Les piles au lithium sont soumises à des réglementations particulières en matière de transport, conformément à la "Réglementation des marchandises dangereuses" de l'ONU, aux numéros UN 3090 et ONU 3091. Des documents de transport spéciaux sont requis pour respecter ces règlements. Cela peut influencer sur le temps de transport et sur le coût.

# Notes







*Measure > Sense > Innovate*



**EUROMAG**  
INTERNATIONAL

*Measure > Sense > Innovate*



**EUROMAG INTERNATIONAL Srl**

Via della Tecnica, 20 - 35035 Mestrino (Padova) Italia  
Tel. +39 049.9005064 - Fax +39 049.9007764

[www.euromag.com](http://www.euromag.com) - [www.euromagdata.com](http://www.euromagdata.com)  
[euromag@euromag.com](mailto:euromag@euromag.com)



**TORMENE**  
GROUP