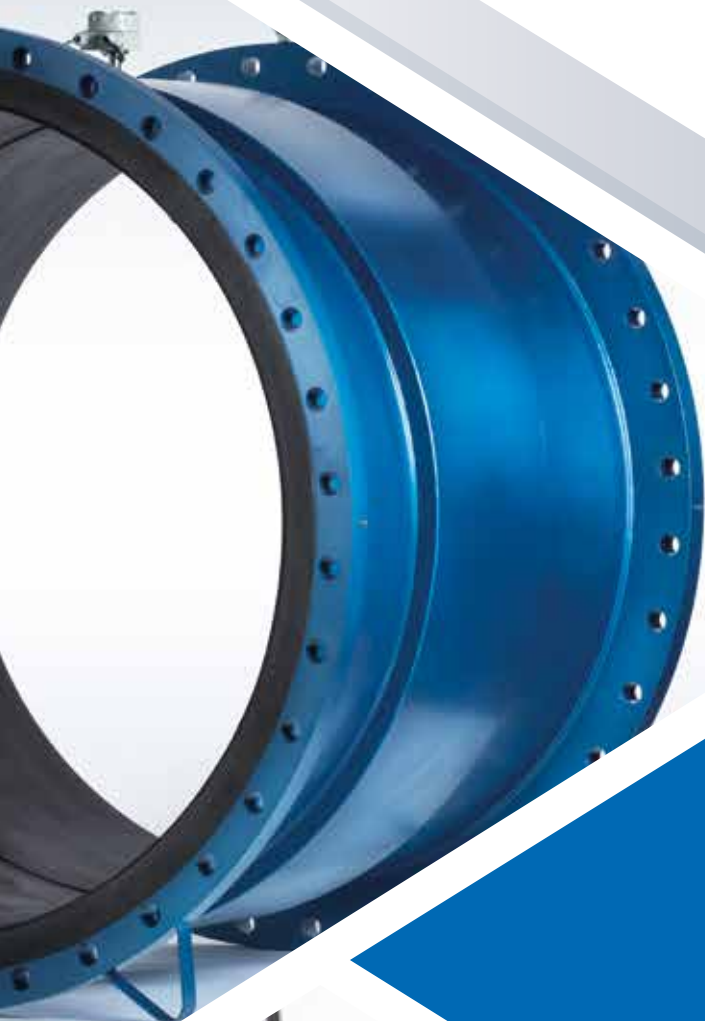




**EUROMAG**  
INTERNATIONAL

*Measure > Sense > Innovate*



**EUROMAG**  
INTERNATIONAL

MODEL	MUT240DEL
N.	EA02684
	100
	16
190 C	IP 68
PRODES	HC
G	PTFE
	3.1094

Made in Italy

# CATALOGO PRODOTTI

DS066-11-IT





# INDICE

<b>Azienda .....</b>	<b>pg 5</b>
<b>Misuratori Elettromagnetici .....</b>	<b>pg 6</b>
Sensore MUT2200EL .....	pg 8
Sensore MUT2300 .....	pg 10
Sensore MUT1000EL .....	pg 12
Certificazione NSF/ANSI 61.....	pg 14
Sensore MUT1100J.....	pg 16
Sensore MUT2400EL .....	pg 18
Sensore MUT500 .....	pg 20
Sensore MUT4000 .....	pg 22
Sensore MUT2100F .....	pg 24
Sensore MUT1222 .....	pg 26
Sensore MUT2770 .....	pg 28
Sensore MUT2660 .....	pg 30
Convertitore MC608.....	pg 32
Convertitore MC406.....	pg 34
Trasmissione Dati GSM/GPRS.....	pg 36
Field Verificator.....	pg 37
<b>Misuratori ad Ultrasuoni .....</b>	<b>pg 38</b>
ES2000 Wall Mount .....	pg 40
ES2000 Hand Held .....	pg 41
X100P .....	pg 42



“ Operare con **spirito innovativo**,  
per la realizzazione **di strumenti**  
**di misura di qualità elevata.** ”

## AZIENDA

Euromag International Srl opera da più di trent'anni nel settore della misurazione dei fluidi. Lo stabilimento di produzione, situato a Mestrino in provincia di Padova, ha una superficie coperta di 3000 m<sup>2</sup>, occupa circa 25 persone, ed è certificato ISO9001 sin dal 1997.

Punta di diamante dell'azienda è il nuovo e sofisticato impianto di calibrazione, che permette di tarare misuratori fino al DN2000. Recentemente implementato, è capace di sviluppare portate di oltre 6000 m<sup>3</sup>/h. È suddiviso in diversi punti di taratura, a seconda del diametro.

Ogni punto è dotato di un sistema di controllo automatico e di rapido cambio di diametro, per ridurre al minimo i tempi di taratura e incrementare la precisione.

Certificazioni e Documentazioni disponibili:

- ISO 9001
- Sistema di Qualità Atex/IECEX EN/IEC 80079-34
- Certificati standard di calibrazione
- Certificati di saldatura
- Certificati relativi ai prodotti quali: MID – OIML R49 – ATEX IECEX – WRAS – NMI10 – Sistemi Ballast – PAC Ghost – Hart FDA – SPAN



## MISURATORI ELETTROMAGNETICI

Il principio di misura dei misuratori di portata elettromagnetici si basa sulla legge di Faraday. Tali misuratori possono misurare con precisione il flusso di qualsiasi liquido conducibile, anche quelli con bassa conduttività (a partire da 5  $\mu\text{S}/\text{cm}$ ).

### **Applicazioni tipiche:**

- Industria dell'acqua: misurazione di portate in ingresso, misurazione distrettuale, astrazione idrica, rilevamento delle perdite
- Irrigazione
- Industria delle acque reflue: reti di trasporto, impianti di depurazione, fanghi
- Industria alimentare e bevande: miscelazione, dosaggio e riempimento di bevande sotto condizioni igienico/sanitarie, applicazioni di riempimento
- Industria chimica: acidi, alcali, dosaggio, liquidi abrasivi e/o corrosivi
- Industria della carta: pasta, fanghi e altri metalli caustici, liquori, additivi, candeggianti, coloranti
- Industria del metallo e della miniera: i liquidi con un elevato contenuto solido

### **Principali benefici:**

- Minime distanze lineari richieste per l'installazione
- Tutti i misuratori di portata Euromag sono calibrati con acqua
- Vasta scelta di materiali di rivestimento idonei per acqua potabile, acque reflue, sostanze chimiche e solidi
- Manutenzione richiesta minima o quasi del tutto nulla
- Adatto all'utilizzo nelle applicazioni di conteggio fiscale
- La misurazione è indipendente dal profilo di flusso e dal contenuto solido
- Stabilità dello zero indipendentemente dalle variazioni delle proprietà del liquido
- Dimensioni nominali da DN 6 a DN 2.000
- Verifica in campo con un costo minimo per l'installazione

## Sensori



MUT2200EL



MUT2300



MUT1000EL



MUT1100J



MUT2400EL



MUT500



MUT4000



MUT2100F



MUT1222



MUT2770



MUT2660

## Convertitori & Elettronica



MC608



MC406



Trasmissione Dati



Field Verificator

# SENSORE MUT2200EL



## Il misuratore elettromagnetico per tutte le applicazioni

I sensori MUT2200EL rappresentano lo stato dell'arte della produzione Euromag per le applicazioni per il ciclo dell'acqua e di processo.

### APPLICAZIONI:

- Trattamento acque
- Distribuzione acque
- Acque di scarico industriali
- Processi industriali
- Fanghi
- Irrigazione
- Stazioni di pompaggio
- Dighe
- Miniere

### CARATTERISTICHE:

- Misurazioni accurate e su vasto campo di portate
- Misura bidirezionale
- Elettrodo tubo vuoto fornito come standard ( $\geq$  DN50)
- Accoppiamento con tutti i convertitori Euromag
- Porta di pressione integrata (a richiesta)
- Calibrazione su banco idraulico per tutti i diametri (fino al DN2000)
- Costruzione robusta, completamente saldata e resinata
- Soluzione standard per la più ampia gamma di applicazioni industriali
- Certificato per l'uso nei sistemi Ballast
- Rivestimento esterno per installazioni in ambienti marini o sottosuolo. Vernice opzionale certificata per ambienti classe C4
- Ampia scelta di materiali per corpo e flange, tra cui AISI304 e AISI316

### NORME DI RIFERIMENTO:

- Misura fiscale (MID MI-001, OIML R49)
- EN/IEC 60529, IP68 per immersione permanente in acqua fino a 1.5 m
- Certificato per acqua potabile, WRAS, FDA e DM174
- Atex - IECEx (versione separata)
- 2014/35/EU – EN 61010-1:2013 (LVD)
- 2014/30/EU – EN 61326-1:2013 (EMC)



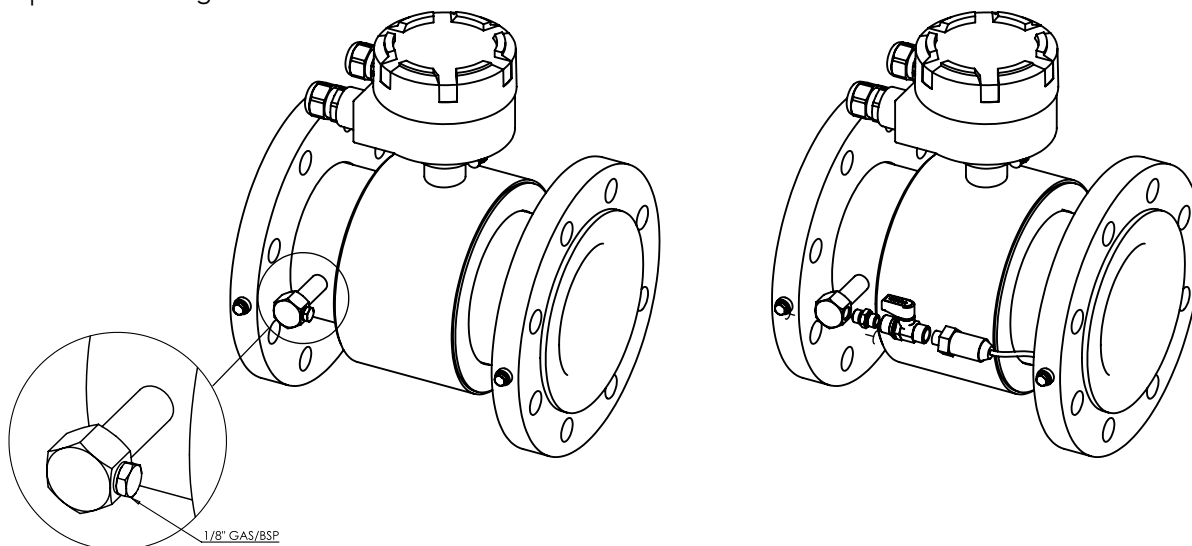
## CARATTERISTICHE GENERALI:

<b>Materiale del tubo di passaggio</b>	AISI 304 (std), AISI 316																
<b>Materiale delle flange</b>	Acciaio al carbonio verniciato (std), AISI 304, AISI 316																
<b>Elettrodi</b>	Hastelloy C (std), Titanio, Tantalio, Platino																
<b>Rivestimento interno e temperatura liquido</b>	<b>Rivestimento interno</b>									<b>Temperatura liquido</b>							
	PTFE									Standard -40 / +130°C (up to +180° su richiesta)							
	Ebanite									-40°C / +80°C							
<b>Diametri disponibili</b>	mm	15	20	25	32	40	50	65	80	100	125	150	200	250	300	350	400
	pollici	1/2"	3/4"	1"	1.1/4"	1.1/2"	2"	2.1/2"	3"	4"	5"	6"	8"	10"	12"	14"	16"
	mm	450	500	600	700	800	900	1000	1200	1300	1400	1500	1600	1700	1800	2000	
	pollici	18"	20"	24"	28"	32"	36"	40"	48"	52"	56"	60"	64"	68"	72"	80"	
<b>Attacchi flangiati disponibili</b>	EN1092-1, ANSI 150, ANSI 300, ANSI 600, ANSI 900, DIN 2501, BS 4504, AS 2129 (TABLE D - E - F), AS 4087, ISO 7005-1, KS 10K																
<b>Grado di protezione</b>	IP68 immersione continua a 1,5 m (EN 60529)																
<b>Compatibilità convertitori</b>	MC608 A/B/R/P/I, MC406																
<b>Allacciamenti elettrici</b>	Pressacavi M20 x 1.5 + morsettiera + resina sigillante																



## DISEGNI TECNICI

Porta di pressione integrata



# SENSORE MUT2300



## Progettato per le applicazioni più difficili

Grazie al design unico del tubo di misura, il sensore MUT2300 è la soluzione ottimale per le applicazioni per l'acqua.

### APPLICAZIONI:

- Misurazione dell'acqua potabile o di scarico
- Distribuzione, acque municipali
- Acque reflue industriali
- Applicazioni notturne con portate molto basse
- Liquidi di processo industriali, fanghi e calcestruzzi
- Installazione in piccoli spazi senza distanze lineari
- Rilevazione delle perdite
- Misure fiscali
- Irrigazione

### CARATTERISTICHE:

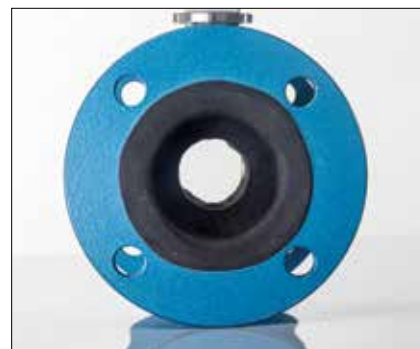
- Installazione U0-D0: flessibilità estrema sul posizionamento del misuratore
- Contabilizzazione anche di portate estremamente basse, in applicazioni problematiche, notturne o di bassa stagione
- Perdita di pressione trascurabile
- Nessuna parte in movimento
- Elettrodo tubo vuoto fornito come standard (>DN65)
- Misura bidirezionale
- Accoppiamento con tutti i convertitori Euromag
- Calibrazione su banco idraulico per tutti i diametri
- Costruzione robusta, completamente saldata e resinata
- Progettato per le applicazioni più impegnative
- Rivestimento esterno per installazioni in ambienti marini o sottosuolo. Vernice opzionale certificata per ambienti classe C4
- Ampia scelta di materiali per corpo e flange, tra cui AISI304 e AISI316

### NORME DI RIFERIMENTO:

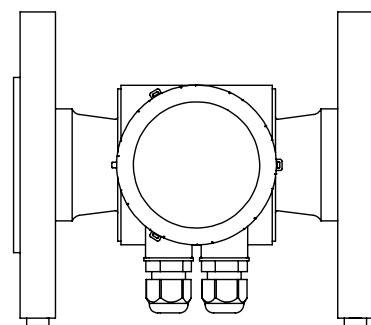
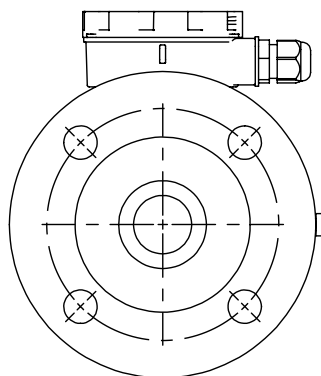
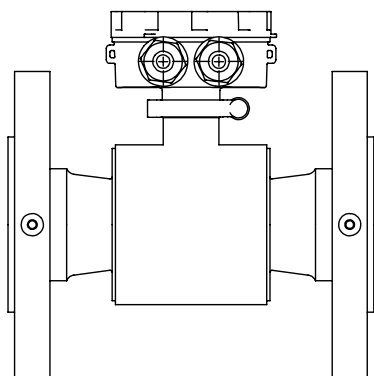
- Misura fiscale (MID MI-001, OIML R49)
- EN/IEC 60529, IP68 per immersione permanente in acqua fino a 1.5 m
- Certificato per acqua potabile, WRAS, FDA e DM174
- Atex - IECEx (versione separata)
- 2014/35/EU – EN 61010-1:2013 (LVD)
- 2014/30/EU – EN 61326-1:2013 (EMC)

## CARATTERISTICHE GENERALI:

<b>Mat. tubo di passaggio</b>	AISI 304 (std), AISI 316									
<b>Materiale delle flange</b>	Acciaio al carbonio verniciato (std), AISI 304, AISI 316									
<b>Elettrodi disponibili</b>	AISI316L (standard), Hastelloy C, Titanio, Tantalio, Platino									
<b>Rivestimento interno</b>	Ebanite									
<b>Temperatura del liquido</b>	-40°C / + 80°C									
<b>Diametri disponibili</b>	<b>mm</b>	50	65	80	100	125	150	200	250	300
	<b>pollici</b>	2"	2½"	3"	4"	5"	6"	8"	10"	12"
<b>Attacchi flangiati standard</b>	EN1092-1 PN 16, ANSI 150									
<b>Attacchi flangiati a richiesta</b>	AS 2129 (Table D, E, F), AS 4087 (PN 16, 21), KS10K, altri su richiesta									
<b>Pressione d'esercizio standard</b>	21 bar									
<b>Classe di perdita di press.</b>	DN<80 ΔP10 (< 0,10 bar)					DN≥80 ΔP16 (< 0,16 bar)				
<b>Condizioni di installazione</b>	U0-D0									
<b>Grado di protezione</b>	IP68 immersione continua a 1,5 m (EN 60529)									
<b>Compatibilità convertitori</b>	MC608A/B/R/P/I, MC406									
<b>Allacciamenti elettrici</b>	Pressacavi M20 x 1.5 + morsettiera + resina sigillante									



## DISEGNI TECNICI



# SENSORE MUT1000EL



## Il misuratore elettromagnetico wafer

I sensori MUT1000EL rappresentano un'eccellente soluzione per il loro rapporto costo-performance.

### APPLICAZIONI:

- Trattamento acque
- Acque di scarico industriali
- Miniere
- Industria

### CARATTERISTICHE:

- Installazione facile e veloce
- Minore resistenza meccanica
- Rivestimento esterno per installazioni in ambienti marini o sottosuolo. Vernice opzionale certificata per ambienti classe C4
- Elettrodo tubo vuoto fornito come standard ( $\geq$  DN50)
- Misura bidirezionale
- Accoppiamento con tutti i convertitori Euomag
- Calibrazione su banco idraulico per tutti i diametri

### NORME DI RIFERIMENTO:

- Misura fiscale (MID MI-001, OIML R49)
- EN/IEC 60529, IP68 per immersione permanente in acqua fino a 1.5 m
- Certificato per acqua potabile, WRAS, FDA e DM174
- Atex - IECEx (versione separata)
- 2014/35/EU – EN 61010-1:2013 (LVD)
- 2014/30/EU – EN 61326-1:2013 (EMC)

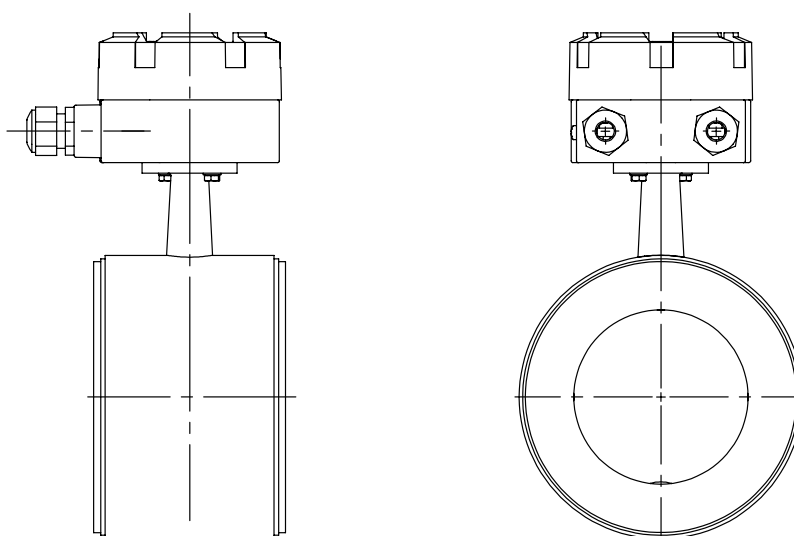
## CARATTERISTICHE GENERALI:

<b>Diametri disponibili</b>	<b>mm</b>	25	40	50	65	80	100	125	150	200	250	300
	<b>pollici</b>	1"	1 ½"	2"	2 ½"	3"	4"	5"	6"	8"	10"	12"
<b>Attacchi: flange di accoppiamento</b>	EN1092-1, ANSI 150, ANSI 300, ANSI 600, ANSI 900, DIN 2501, BS 4504, AS 2129 (TABLE D - E - F), AS 4087, ISO 7005-1, KS 10K											
<b>Pressione massima</b>	40 bar per diametri ≤ DN150						16 bar per diametri > DN150					
<b>Rivestimento interno e temperatura liquido [1]</b>	<b>Rivestimento interno</b>						<b>Temperatura liquido</b>					
	PTFE						Standard -40 /+130°C (fino +180° a richiesta)					
	Ebanite						-40°C / +80°C					
<b>Grado di protezione</b>	IP68 per immersione continua fino a 1,5 m (EN 60529)											
<b>Convertitori compatibili</b>	MC608 A/B/R/P/I, MC406											
<b>Allacciamenti elettrici</b>	Pressacavi M20 x 1.5 + morsettieria + resina sigillante											

[1] versione compatta Tmax 80°C.



## DISEGNI TECNICI



# CERTIFICAZIONE NSF/ANSI 61



Certified to  
NSF/ANSI 61

Riconosciuta dalle agenzie di regolamentazione a livello locale, statale, federale e internazionale, la certificazione NSF dimostra che un prodotto è conforme a tutti i requisiti standard richiesti dalla normativa. NSF effettua audit periodici della struttura e test del prodotto per verificare che il prodotto continui a rispettare lo standard. I programmi di NSF comprendono test e certificazioni di prodotti per il trattamento e la misura dell'acqua potabile, misuratori di portata, filtri per l'acqua, attrezzature per il servizio di ristorazione commerciale e una vasta gamma di prodotti di consumo.



## SENSORE MUT2200US



Certified to  
NSF/ANSI 61

Il misuratore elettromagnetico  
per tutte le applicazioni

I sensori MUT2200US rappresentano lo stato dell'arte della produzione Euromag per le applicazioni per il ciclo dell'acqua e di processo.

*Per le caratteristiche tecniche fare riferimento al  
MUT2200EL*



## SENSORE MUT2300US



Certified to  
NSF/ANSI 61

**Progettato per le applicazioni  
più difficili**

Grazie al design unico del tubo di misura, il sensore MUT2300US è la soluzione ottimale per le applicazioni per l'acqua.

*Per le caratteristiche tecniche fare riferimento al  
MUT2300*



## SENSORE MUT1000US



Certified to  
NSF/ANSI 61

**Il misuratore elettromagnetico  
wafer**

I sensori MUT1000US rappresentano un'eccellente soluzione per il loro rapporto costo-performance.

*Per le caratteristiche tecniche fare riferimento al  
MUT1000EL*

# SENSORE MUT1100J

CE



## Il misuratore elettromagnetico progettato per l'irrigazione

Il misuratore perfettamente sviluppato per il settore agricolo

### APPLICAZIONI:

- Irrigazione
- Acque di scarico
- Sistemi di refrigerazione
- Settore edilizio
- Sistemi antincendio

### CARATTERISTICHE:

- Soluzione economica ed ecologica – bassi costi di investimento e manutenzione, misurazioni accurate
- Tubo di misura in PA6 con fibra di vetro resistente ai liquidi aggressivi e ai fertilizzanti
- Leggero e di dimensioni compatte
- Corpo protetto con trattamento di cataforesi e completamente resinato
- Dischi di messa a terra non necessari grazie alla presenza del terzo elettrodo
- Temperatura del liquido tra 0°C e + 80°C
- Misura bidirezionale
- Accoppiamento con tutti i convertitori Euromag
- Calibrazione su banco idraulico per tutti i diametri

### NORME DI RIFERIMENTO:

- 2014/35/EU – EN 61010-1:2013 (LVD)
- 2014/30/EU – EN 61326-1:2013 (EMC)

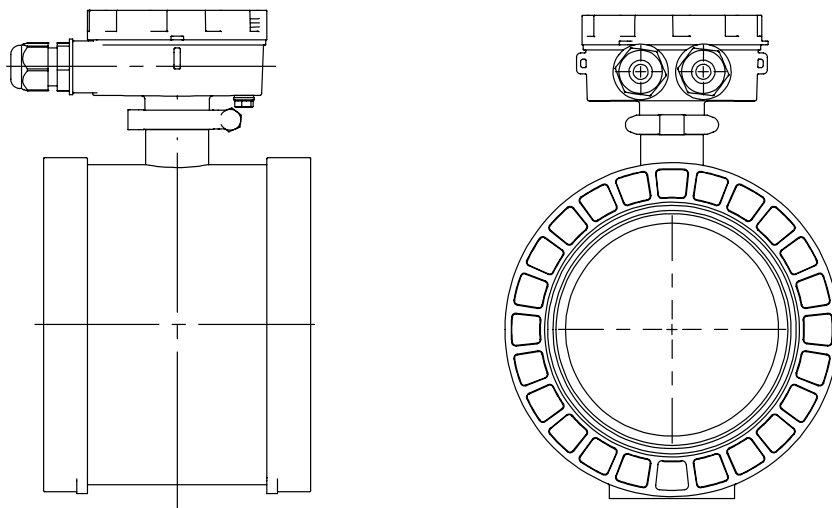


## CARATTERISTICHE GENERALI:

<b>Diametri disponibili</b>	<b>mm</b>	40	50	65	80	100	150
	<b>pollici</b>	1 ½"	2"	2 ½"	3"	4"	6"
<b>Conessioni: flange</b>	EN1092-1/ANSI150						
<b>Pressione massima</b>	16 bar						
<b>Temperatura massima</b>	80°C						
<b>Grado di protezione</b>	IP67						
<b>Convertitori compatibili</b>	MC608A/B/P/R/I				MC406		
<b>Parti in contatto con il liquido</b>	Tubo di passaggio: PA6 + fibra di vetro				O - Ring: NBR		Elettrodi in AISI 316L



## DISEGNI TECNICI



# SENSORE MUT2400EL



## Il misuratore elettromagnetico progettato per l'industria alimentare

Il sensore MUT2400EL, sviluppato per applicazioni tipiche dell'industria alimentare, è prodotto interamente in acciaio inox AISI 304 con rivestimento interno in PTFE.

### APPLICAZIONI:

- Food & beverage
- Aziende brassicole e vinicole
- Applicazioni di dosaggio
- Industria chimica
- Industria farmaceutica
- Irrigazione (misura estremamente precisa di fertilizzanti)

### CARATTERISTICHE:

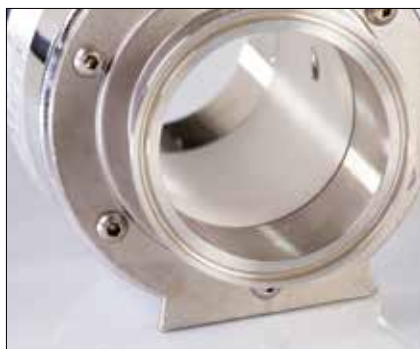
- Ampia gamma di connessioni al processo: Tricamp, DIN11851 o SMS1146
- Perfettamente resistente alla pulizia periodica sanitaria
- Misura bidirezionale
- Accoppiamento con i convertitori MC608A e MC608P
- Calibrazione su banco idraulico per tutti i diametri
- Costruzione robusta, completamente saldata e resinata
- Realizzazione secondo normativa sanitaria

### NORME DI RIFERIMENTO:

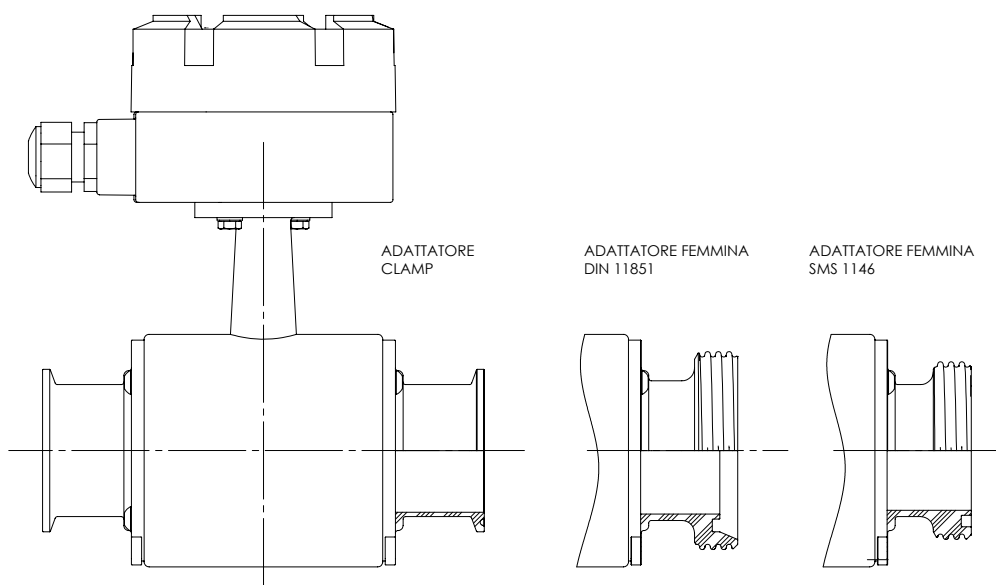
- Direttiva europea 2014/32/EU MID (in fase di ottenimento)
- EHEDG e 3A (in fase di ottenimento)
- PTFE conforme alle norme WRAS, FDA
- Atex - IECEx (versione separata)
- 2014/35/EU – EN 61010-1:2013 (LVD)
- 2014/30/EU – EN 61326-1:2013 (EMC)

## CARATTERISTICHE GENERALI:

<b>Materiale del tubo di passaggio</b>		AISI 304			AISI 316 (opzionale)			
<b>Materiale connessioni</b>		AISI304			AISI 316 (opzionale)			
<b>Elettrodi disponibili</b>		Hastelloy C (standard)			Titanio		Tantalio	
<b>Rivestimento interno</b>		PTFE alimentare						
<b>Temperatura liquido</b>		Separato -40°C / + 130°C (180°C opzionale) / Compatto -25°C / + 80°C						
<b>Diametri disponibili</b>	<b>mm</b>	25	32	40	50	65	80	100
	<b>pollici</b>	1"	1 ¼"	1 ½"	2"	2 1/2"	3"	4"
<b>Connessioni standard</b>		Triclamp						
<b>Altre connessioni disponibili</b>		DIN 11851 Femmina			SMS 1146 Femmina			
<b>Pressione standard di esercizio</b>		16 bar con Triclamp / 25 Bar con DIN o SMS						
<b>Numero di elettrodi</b>		2 Standard – 3° elettrodo per allarme tubo vuoto opzionale						
<b>Condizioni di installazione</b>		U5 – D3						
<b>Grado di protezione</b>		IP68 immersione permanente a 1,5 m (EN 60529)						
<b>Compatibilità convertitori</b>		MC608A/P						
<b>Collegamenti elettrici</b>		Pressacavi M20 x 1.5 + morsettiera (alluminio std, policarbonato opzionale) + resina sigillante						
<b>Igiene</b>		Materiali approvati FDA – EHEDG (in fase di ottenimento)						



## DISEGNI TECNICI



# SENSORE MUT500



## Il misuratore elettromagnetico per le piccole portate

I sensori MUT500 sono i più adatti a misurare le basse portate, con una gamma di diametri dal DN6 al DN20. Grazie ai loro materiali sono inoltre adatti all'uso nell'industria alimentare.

## APPLICAZIONI:

- Industria farmaceutica
- Industria chimica
- Industria conserviera
- Clorinazione

## CARATTERISTICHE:

- Tubo di misura in PTFE, custodia e connessioni in acciaio inox
- Connessioni: Male GAS (std), Male NPT, Clamp, DIN 11851
- Misura bidirezionale
- Accoppiamento con tutti i convertitori Euromag
- Calibrazione su banco idraulico per tutti i diametri

## NORME DI RIFERIMENTO:

- PTFE conforme alle norme WRAS, FDA
- IP68 per immersione continua in acqua fino a 1,5 m
- 2014/35/EU – EN 61010-1:2013 (LVD)
- 2014/30/EU – EN 61326-1:2013 (EMC)

## CARATTERISTICHE GENERALI:

DN (Dimensioni)		Conessioni		
		Male GAS (UNI ISO 228/1) / Male NPT	Clamp (BS4825**)	DIN 11851 (Male*)
6	1/4"	3/8"	50,4 mm	DN 10
10	3/8"	1/2"	50,4 mm	DN 10
15	1/2"	3/4"	50,4 mm	DN 15
20	3/4"	1"	50,4 mm	DN 20

<b>Pressione nominale</b>	16 bar		
<b>Temperatura liquido (costante)</b>	-20°C a +130°C [1]		
<b>Grado di protezione</b>	IP68 immersione continua a 1,5 m		
<b>Compatibilità convertitori</b>	MC608A/P		
<b>Parti in contatto con il liquido</b>	Tubo di passaggio: PTFE	Guarnizioni: Viton [2]	Elettrodi in AISI 316L***
<b>Peso [3]</b>	1,9 kg		

[1] Per la versione compatta Tmax = 80°C

[2] Altre a richiesta.

[3] Peso massimo del sensore senza cavi.

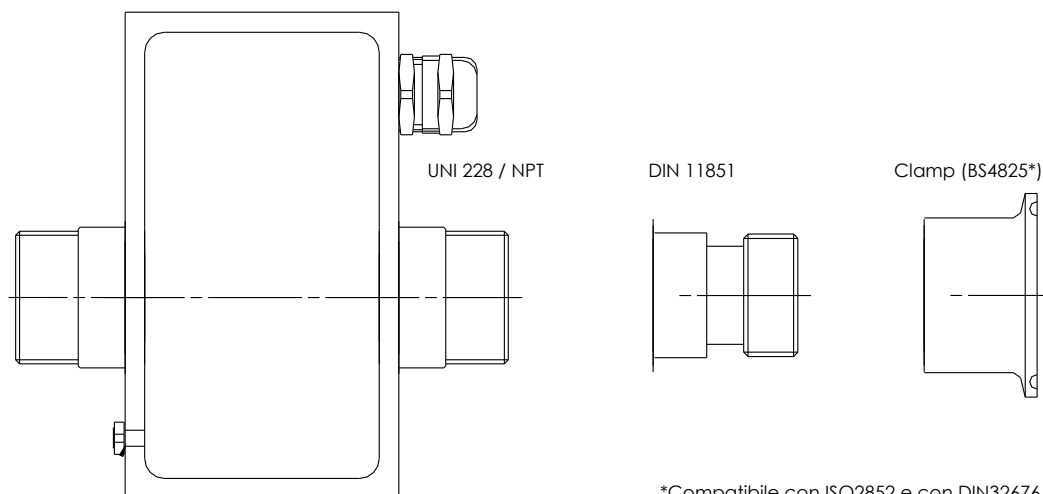
\* Attenzione comunemente chiamato "femmina", "Male" è riferito alla denominazione anglosassone

\*\* Compatibile con ISO2852 e DIN32676

\*\*\* Hast C, Titanium on request



## DISEGNI TECNICI



\*Compatibile con ISO2852 e con DIN32676

# SENSORE MUT4000



## Progettato per l'industria automotive

Con la spinta del reparto Ricerca e Sviluppo di Automobili Lamborghini S.p.A., Euromag ha sviluppato una soluzione unica, pensata e disegnata in esclusiva per il settore dell'automotive.

## APPLICAZIONI:

- Automotive

## CARATTERISTICHE:

- Connessioni Hose
- Connettori tipo LEMO – specifici per l'automotive
- Estremamente leggero
- Dimensioni compatte
- Estrema accuratezza di lettura anche delle basse portate
- Nessuna parte in movimento
- Chiusura in acciaio al carbonio con trattamento cataforesi
- Nuova versione speciale in AISI 304, per banchi di prova con condizioni estreme
- Accoppiamento con convertitori MC608LB e MC608P
- Calibrazione su banco idraulico per tutti i diametri
- Approvato da FCA

## NORME DI RIFERIMENTO:

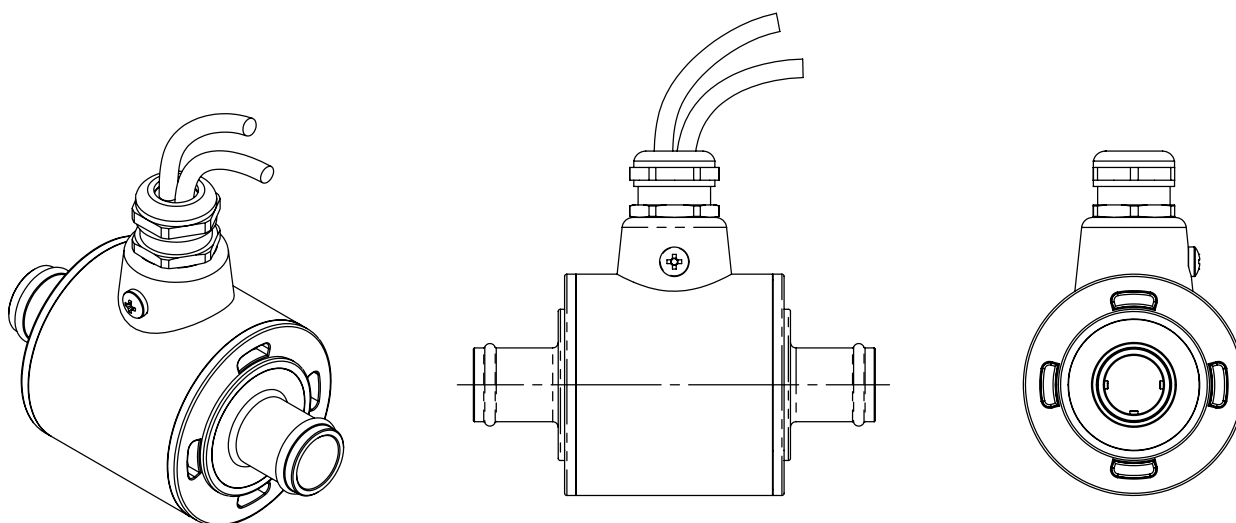
- 2014/35/EU – EN 61010-1:2013 (LVD)
- 2014/30/EU – EN 61326-1:2013 (EMC)

## CARATTERISTICHE GENERALI:

<b>Range di temperatura</b>	da -25°C a +120°C		
<b>Viscosità liquido</b>	Indipendente		
<b>Accuratezza e ripetibilità</b>	0,2% ± 2mm/s		
<b>Tubo di passaggio</b>	PET o AISI304 in base alle dimensioni		
<b>Elettrodi</b>	AISI316 o HC in base alle dimensioni		
<b>Chiusura</b>	Acciaio al carbonio con trattamento di cataforesi		
<b>Grado di protezione</b>	IP67 NEMA 6		
<b>Conessioni</b>	Portagomma		
<b>Connettori</b>	Lemo – specifici per l'automotive		
<b>Classe di pressione</b>	PN10		
<b>Convertitori disponibili</b>	MC608P – MC608LB		
<b>Lunghezza cavo</b>	Cavo CF240PUR 5mt (16.4 ft)	Cavo CF240PUR 6,1mt (20 ft)	Cavo CF240PUR 12,2mt (40 ft)
<b>Opzioni</b>	Corpo in AISI 304 per le condizioni più estreme		
<b>Certificato di calibrazione</b>	Incluso		
<b>Software PC</b>	Incluso		



## DISEGNI TECNICI



# SENSORE MUT2100F

CE



## Il misuratore elettromagnetico con connessioni Victaulic®

Il MUT2100F è la soluzione Euromag sviluppata in maniera specifica per sistemi antincendio e anti sismici.

### APPLICAZIONI:

- Sistemi antincendio
- Edilizia
- Costruzioni
- Navale

### CARATTERISTICHE:

- Connessioni universali Victaulic®
- Molto veloce da assemblare (sistema di tubazione scanalata)
- Materiali ad alte performance
- Rivestimento in Rilsan®
- Protezione da corrosione e attacchi chimici
- Scarso assorbimento di umidità
- Assorbimento delle vibrazioni
- Eccezionale resistenza all'abrasione
- Eccezionale resistenza agli urti e bassissimo coefficiente di attrito che facilita la circolazione dei fluidi
- Grande flessibilità
- Temperature massima del fluido: 80°C

### NORME DI RIFERIMENTO:

- 2014/35/EU – EN 61010-1:2013 (LVD)
- 2014/30/EU – EN 61326-1:2013 (EMC)

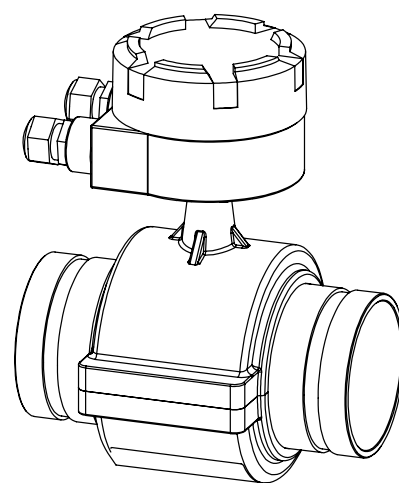
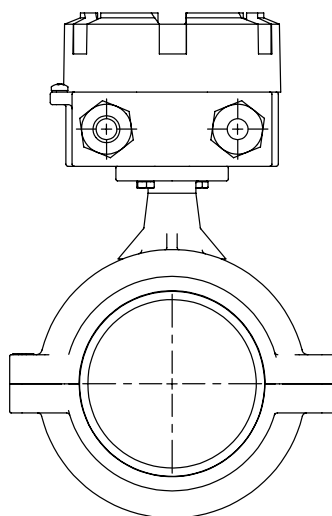
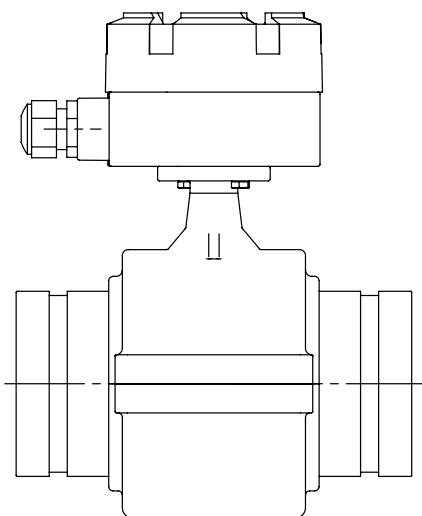


## CARATTERISTICHE GENERALI:

<b>Diametri disponibili</b>	<b>mm</b>	50	80	100	150
	<b>pollici</b>	2"	3"	4"	6"
<b>Pressione di esercizio standard</b>	PN10 ... PN25				
<b>Grado di protezione</b>	IP67				
<b>Convertitori compatibili</b>	MC608 A/B/R				
<b>Parti in contatto con il liquido</b>	Rilsan®/ Hastelloy C				
<b>Allacciamenti elettrici</b>	Pressacavi M20x15 + morsettieria + resina sigillante				



## DISEGNI TECNICI



# SENSORE MUT1222

CE



## Misuratore di portata a inserzione

Il nuovo misuratore a inserzione MUT1222 è disponibile in tre diverse size (Small, Medium e Large) e può essere usato come strumento portatile o fisso, rappresentando un'alternativa economica ai misuratori a corpo.

### APPLICAZIONI:

- Gestione della rete idrica
- Controllo perdite
- Misura distrettuale
- Indagini sul flusso
- Profilazione del flusso
- Verifica dei misuratori di portata in loco
- Acquisizione dati per report e analisi

### CARATTERISTICHE:

- Facile e veloce da installare
- Applicazione "Hot tap" : nessun bisogno di bloccare il flusso
- Temperatura massima del liquido: 80°C
- Costruzione robusta, completamente saldata
- Pressione fino a 20 bar
- Misura bidirezionale
- Accoppiamento con tutti i convertitori Euromag
- Calibrazione su banco idraulico per tutte le size
- Porta di pressione 1/8" GAS

### NORME DI RIFERIMENTO:

- Atex - IECEx (versione separata)



Case trasporto opzionale

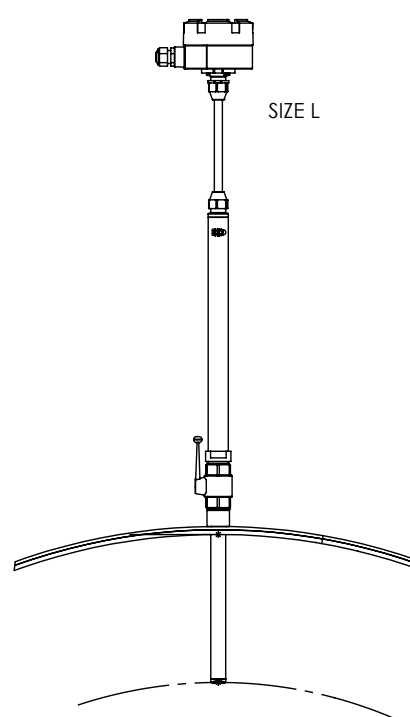
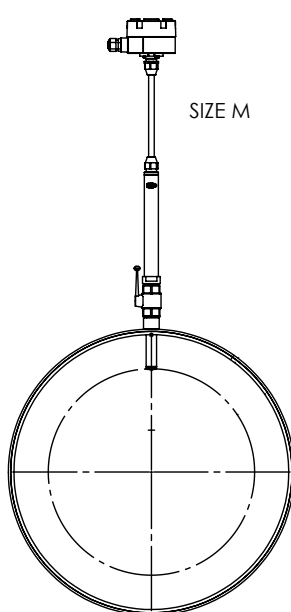
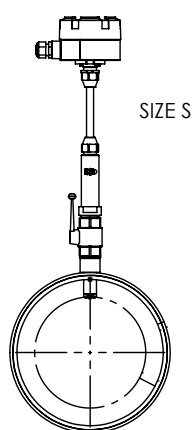
## CARATTERISTICHE GENERALI:

<b>Size disponibili</b>	Small (S)	Medium (M)	Large (L)	
	DN 50...600	DN 200...1500	DN 450...2600	
<b>Materiale del corpo</b>	acciaio inox AISI 304			
<b>Valvola Hot Tap</b>	1" GAS		1" NPT	
<b>Pressione standard di esercizio</b>	20 bar			
<b>Temperatura del liquido</b>	-40 °C , +80 °C			
<b>Grado di protezione</b>	IP68 immersione continua a 1,5 m (EN/IEC 60529)			
<b>Compatibilità convertitori</b>	MC608, MC406			
<b>Parti in contatto con il liquido</b>	Testa del sensore	Elettrodi	Corpo	Valvola
	POM	AISI 316L	AISI 304	Acciaio Nichelato*
<b>Collegamenti elettrici</b>	Pressacavi M20 x 1.5 + morsettiera + resina sigillante			

\* AISI 316 opzionale



## DISEGNI TECNICI



# SENSORE MUT2770

CE



## Misuratore di portata a inserzione

I sensori MUT2770 devono essere installati su tubazione vuota, attraverso un tronchetto munito di flangia UNI 2278 da 2", da saldare al tubo al quale collegare il sensore.

## APPLICAZIONI:

- Gestione della rete idrica
- Controllo perdite
- Misura distrettuale
- Indagini sul flusso
- Verifica dei misuratori di portata in loco
- Acquisizione dati per report e analisi

## CARATTERISTICHE:

- Disponibile per diametri da DN80 a DN4000
- Pressione fino a 25 bar
- Misura bidirezionale
- Accoppiamento con tutti i convertitori Euromag
- Calibrazione su banco idraulico per tutti i diametri

## NORME DI RIFERIMENTO:

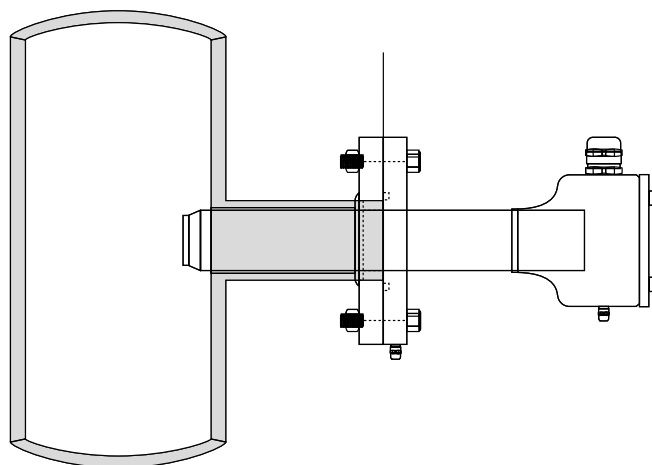
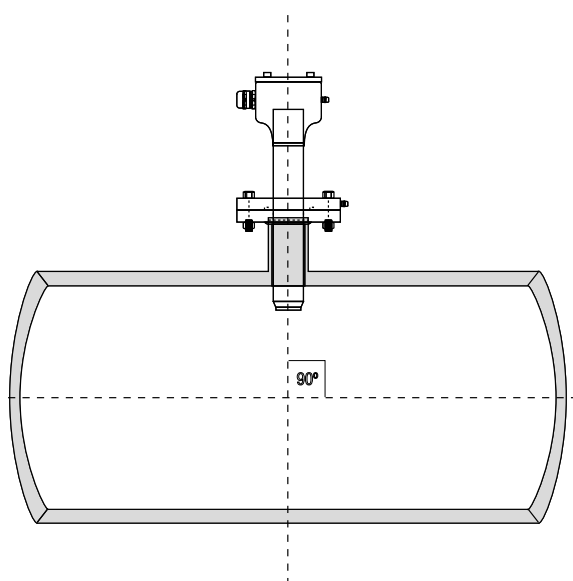
- EN/IEC 60529, IP68 per immersione permanente in acqua fino a 1.5 m
- 2014/35/EU – EN 61010-1:2013 (LVD)
- 2014/30/EU – EN 61326-1:2013 (EMC)

## CARATTERISTICHE GENERALI:

<b>Diametri consentiti</b>	Diametro minimo della tubazione	80 mm	
	Diametro massimo della tubazione	2000 mm	
<b>Elettrodi disponibili</b>	AISI 316L		
<b>Materiale del corpo</b>	AISI 304 Inox		
<b>Testa del sensore</b>	POM		
<b>Pressione d'esercizio standard</b>	25 bar		
<b>Temperatura liquido</b>	-40 °C , +80 °C		
<b>Grado di protezione</b>	IP68 immersione continua a 1,5 m (EN/IEC 60529)		
<b>Compatibilità convertitori</b>	MC 608, MC 406		
<b>Parti a contatto con il liquido</b>	Testa del sensore	Elettrodi	Corpo sensore
	POM	AISI 316	AISI 304
<b>Allacciamenti elettrici</b>	Pressacavi M20 x 1.5 + morsettiera + resina sigillante		



## DISEGNI TECNICI



# SENSORE MUT2660

CE



## Misuratore di portata ad inserzione

I sensori MUT2660 devono essere installati su tubazione vuota, attraverso un manicotto filettato da 1 1/4", da saldare al tubo al quale collegare il sensore.

## APPLICAZIONI:

- Gestione della rete idrica
- Controllo perdite
- Misura distrettuale
- Indagini sul flusso
- Verifica dei misuratori di portata in loco
- Acquisizione dati per report e analisi

## CARATTERISTICHE:

- Disponibili per diametri dal DN80 al DN500
- Pressione fino a 10 bar
- Misura bidirezionale
- Accoppiamento con tutti i convertitori Euromag
- Calibrazione su banco idraulico per tutti i diametri

## NORME DI RIFERIMENTO:

- EN/IEC 60529, IP68 per immersione permanente in acqua fino a 1.5 m
- 2014/35/EU – EN 61010-1:2013 (LVD)
- 2014/30/EU – EN 61326-1:2013 (EMC)
- Atex - IECEx (versione separata)

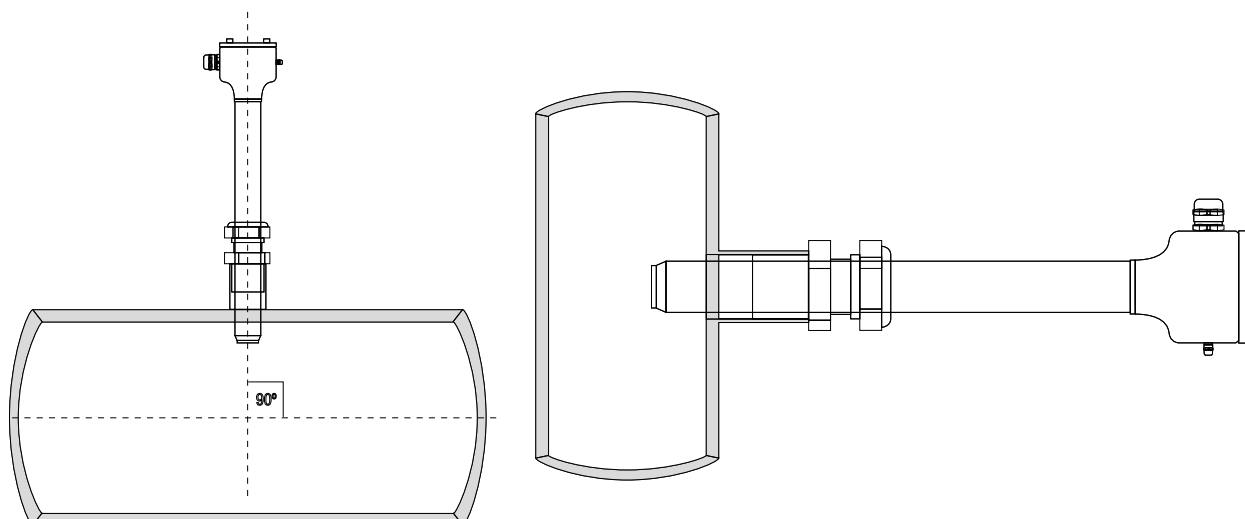
## CARATTERISTICHE GENERALI:

<b>Diametri consentiti</b>	Diametro minimo della tubazione	80 mm	
	Diametro massimo della tubazione	500 mm	
<b>Materiale del corpo</b>	AISI 304 Inox		
<b>Testa del sensore</b>	POM		
<b>Pressione d'esercizio standard</b>	10 bar		
<b>Temperatura liquido</b>	-40 °C , +80 °C		
<b>Grado di protezione</b>	IP68 immersione continua a 1,5 m (EN/IEC 60529)		
<b>Compatibilità convertitori</b>	MC 608, MC 406		
<b>Lunghezza totale [mm]</b>	317		
<b>Parti a contatto con il liquido</b>	Testa del sensore	Elettrodi	Corpo sensore
	POM	AISI 316L	AISI 304 Inox
<b>Allacciamenti elettrici</b>	Pressacavi M20 x 1.5 + morsettieria + resina sigillante		
<b>Peso [1]</b>	2 kg		

[1] Peso massimo del sensore senza cavi in versione separata.



## DISEGNI TECNICI



# CONVERTITORE MC608



## Il convertitore ibrido per tutte le applicazioni

Il convertitore MC608 è stato progettato con lo scopo di soddisfare tutte le esigenze dei moderni sistemi di gestione dell'acqua, attraverso un'elettronica flessibile e ibrida, collegata alla rete elettrica, alimentata a batteria, o entrambe.

### APPLICAZIONI:

- Punti di astrazione e distribuzione
- Misure distrettuali
- Misure volumetriche
- Linee di trasporto acque
- Irrigazione
- Acque reflue e trattamento acque
- Sistemi di rilevazione perdite
- Qualsiasi applicazione remota senza accesso alla rete elettrica

### CARATTERISTICHE:

Grazie alle informazioni avanzate visualizzate sul display, alla raccolta dei dati in loco e al monitoraggio remoto tramite la rete GSM / GPRS, MC608 consente a qualsiasi cliente di accedere a tutte le informazioni, facilmente e senza alcun costo.

**MC608A:** Alimentato 12/24 Vac dc oppure 90/264 Vac

**MC608B:** Alimentato a batteria, con vita utile di 6 anni

**MC608R:** Batteria ricaricabile, con pannello solare

**MC608P:** Versione a pannello, con custodia in Tecnopolimero

**MC608I:** Custodia in acciaio inox, per installazioni all'aperto anche in condizioni climatiche estreme

**MC608LB:** Versione dedicata appositamente per MUT4000, con connettori Lemo specifici per l'automotive

- Comunicazione con altri strumenti attraverso: uscita analogica 4-20 mA, frequenza, impulsi, RS485 Modbus
- 5 totalizzatori interni indipendenti (2 positivi, 2 negativi, 1 NET)
- Comunicazione IrCOM
- Memoria flash 4 MB, 200,000 linee di dati
- Protocollo Hart disponibile su richiesta (solo MC608A)
- Moduli di lettura pressione e temperatura
- Modulo GSM/GPRS

### NORME DI RIFERIMENTO:

- 2014/35/EU – EN 61010-1:2013 (LVD)
- 2014/30/EU – EN 61326-1:2013 (EMC)
- OIML R49-1:2013 - Class 2 (solo MC608A)
- EN/IEC 60529, IP68



## CARATTERISTICHE GENERALI:

		MC608A	MC608P	MC608B	MC608R	MC608I
<b>Custodia</b>		Alluminio IP68	Tecno-polimero IP54	Alluminio IP68	Alluminio IP68	SS IP54
<b>Alimentazione</b>	90...264 Vac	√	√ alim. ext.			√
	12/24 Vac/dc	√	√			√
	Alimentazione a batteria			√		√
	Batteria ricaricabile + pannello solare				√	√
<b>Installazione</b>	Compatta	√		√	√	
	Separata	max 100m	max 100m	max 30m	max 30m	max 100m
<b>Uscite I/O</b>	Uscita analogica 4-20mA	√	√	√ loop pow.	**	√
	Uscita impulsi	√	√	√	√	√
	Protocollo Hart*	√	√			
	Uscita programmabile	√	√		**	√
	Uscita in frequenza digitale 0-10 kHz	√	√		**	√
<b>Comunicazioni seriali</b>	Interfaccia IrCOM	√	√	√	√	√
	RS 485 - MODBUS RTU	√	√		**	√
<b>Display</b>	Display grafico LCD 128x64 pixel, 50x25mm area visualizzabile, luce bianca	√	√	√	√	√
<b>Programmazione</b>	Tramite pulsanti a bordo, uscita IrCOM o attraverso RS485 - MODBUS RTU	√	√	√	√	√
<b>Mem. di processo</b>	Memoria 4 MB flash, 200,000 linee di dati	√	√	√	√	√
<b>Standards</b>	OIML R49-1: 2013 - Class 2	√				
<b>Temperatura</b>	Ambiente: -20 ... +60 C° (-4 ... +140 F) Liquido -25 ... 80 C° (-13 ... +176 F) Immagazzinamento -40 ... +70 C° (-22 ... +158 F)					
<b>Unità di flusso</b>	ml, cl, dl, l, dal, hl, m3 , in3, ft3, gal, USgal, bbl, oz					
<b>Moduli opzionali</b>	GSM/GPRS Pressione (1) e temperatura (2)					
<b>Totalizzatori</b>	5 (2 positivi, 2 negativi, 1 NET)					
<b>Allarmi e icone di stato</b>	Icane di stato visualizzate nel display e allarmi registrati nel datalogger					
<b>Autodiagnosi</b>	Allarmi disponibili: <ul style="list-style-type: none"> <li>• eccitazione interrotta</li> <li>• tubo vuoto con quarto elettrodo</li> <li>• alta temperatura</li> <li>• impulsi sovrapposti</li> <li>• errore misura</li> </ul>					
<b>Verifica esterna</b>	Disponibilità del verificatore da campo per verifica della calibrazione e stato del convertitore e del sensore					
<b>Software per comunicazione e programmazione</b>	Messa in servizio (uguale impostazione dei misuratori) - Stampa dei dati per documentazione - Esportazione dei dati (in formato CSV) - Aggiornamento Firmware - Lettura istantanea della portata - Lettura e scrittura dei parametri non volatili - Scarico datalogger interno					

\* Opzionale

\*\* Solo in modalità ricarica

# CONVERTITORE MC406



## Il nuovo convertitore elettronico a batteria

Il convertitore MC406 è la nuova elettronica Euromag a batteria ad alta efficienza e tecnologicamente avanzata, in grado di combinare elevate performance e soluzioni dedicate a un basso costo di utilizzo.

### APPLICAZIONI:

- Irrigazione
- Punti di astrazione e distribuzione
- Misure volumetriche
- Acque reflue e trattamento acque
- Sistemi di rilevazione perdite
- Qualsiasi applicazione remota senza accesso alla rete elettrica

In abbinamento ai sensori MUT2300, il convertitore MC406 ha la capacità di rilevare portate di 0.015 m/s (certificato MID/OIML R49).

### CARATTERISTICHE:

- Anche con alimentazione 12/24Vdc
- Versione compatta (orizzontale o verticale) o separata (fino a 30 metri di cavo)
- Accoppiamento con sensori a corpo fino al DN600 e con misuratori ad inserzione
- 5 totalizzatori interni indipendenti
- Moduli di lettura pressione e temperatura
- Datalogger integrato con capacità di oltre 100.000 linee di dati
- GSM/GPRS
- Uscita RS485 Modbus
- Modulo Bluetooth

### NORME DI RIFERIMENTO:

- Misura fiscale (MID MI-001, OIML R49) - 2014/32/EU
- 2014/35/EU – EN 61010-1:2013 (LVD)
- 2014/30/EU – EN 61326-1:2013 (EMC)
- EN/IEC 60529, IP68 (versione compatta verticale)

## CARATTERISTICHE GENERALI:

<b>Tipo di trasmettitore</b>	Alimentato a batteria - 2 x D Cell 3,6 V* - Alimentazione 12/24Vdc opzionale
<b>Durata della batteria</b>	Pacco batterie al litio fino a 10 anni
<b>Accuratezza</b>	0,2 % +/- 2 mm/s - sensori a inserzione 2% su scala +/- 2 mm/s
<b>Temperatura</b>	Ambiente: -20 ... +60 C° (-4 ... +140 F) Liquido -25 ... 80 C° (-13 ... +176 F) Immagazzinamento -40 ... +70 C° (-22 ... +158 F)
<b>Custodia</b>	Custodia in Tecnopolimero con sezione inferiore in alluminio nella versione compatta verticale. IP 68. Versione remota con staffe montate a muro in acciaio al carbonio rivestite in zinco.
<b>Ingresso dei cavi</b>	Pressacavi 4X PG9 I/O - 2X M20 x 1.5. Scatola derivazione pressacavi nella versione remota
<b>Misure fiscali</b>	Certificazione OIML R49-1 2013 / EN 14154 MID EN-ISO 4064 - Certificato n. T10713
<b>Conformità</b>	EMC: EN 61010 - LVD: EN 61326 ; EN/IEC 60529 IP68
<b>Tipi di sensori</b>	Sensori a corpo fino al DN600 - Misuratori a inserzione
<b>Intervallo di velocità del flusso</b>	0,015 m/s up to 10 m/s
<b>Frequenza di misura</b>	Modalità standard 1 / 5 Hz fino a 1 / 60 Hz (default 1 / 15 Hz) max 3,125 Hz
<b>Installazione</b>	Integrale (compatta) o remota con cavi sensore resinati in fabbrica da 5 m ( 16,4 ft) a 30 m (98,4 ft)
<b>Filtri digitali</b>	Damping - soppressione portata ( 0,05 m/s default) - bypass - soppressione picchi
<b>Display e tastiera</b>	Display LCD - indice, menu e icone di stato per informazioni dedicate 4 Pulsanti per accedere a tutte le funzioni Le informazioni del totalizzatore possono essere visualizzate con 8 digit + 5 decimali e contatore overflow
<b>Informazioni visualizzate</b>	Portata istantanea Contatore totale positivo (T+) Contatore totale negativo (T-) Contatore parziale positivo (P+) Contatore parziale negativo (P-) Contatore netto (NET) Ora & data Temperatura del convertitore Pressione e temperatura di processo (se disponibile) Parametri di corrispondenza, codici e valore
<b>Unità di flusso</b>	m, m <sup>3</sup> , l, ML, ft <sup>3</sup> , GAL
<b>Uscite</b>	2 uscite passive (MOS), isolate galvanicamente - contatto pulito Massimo carico +/- 35V DC, 100 mA protetto da corto circuiti. Uscita 4...20mA loop powered opzionale. Uscita RS485 Modbus opzionale.
<b>Comunicazione</b>	Interfaccia Euromag Ircom integrata. Modulo Bluetooth opzionale.
<b>Datalogging</b>	100,000 linee di dati con una frequenza di registrazione tra 1 minuto
<b>Moduli opzionali</b>	GSM/GPRS Euromag Module Pressione (1) e temperatura (2) Calcolatore di calorie
<b>Totalizzatori</b>	5 (2 positivi, 2 negativi e 1 netto)
<b>Data e ora</b>	Sì
<b>Protezione dei dati</b>	Password disponibile, memoria EEPROM divisa in 3 parti per una protezione
<b>Allarmi e icone di stato</b>	Icone di stato visualizzate nel display e allarmi registrati nel datalogger
<b>Autodiagnosi</b>	Allarmi disponibili: <ul style="list-style-type: none"> <li>• eccitazione interrotta</li> <li>• tubo vuoto con quarto elettrodo</li> <li>• tubo vuoto con elettrodi di misura</li> <li>• alta temperatura</li> <li>• livello batteria</li> <li>• accumulo impulsi</li> <li>• scheda elettronica bagnata</li> </ul>
<b>Verifica esterna</b>	Disponibilità del verificatore da campo per verifica della calibrazione e stato dell'elettronica
<b>Software per comunicazione e programmazione</b>	Messa in servizio (uguale impostazione dei misuratori) - Stampa dei dati per documentazione - Esportazione dei dati (in formato CSV) - Aggiornamento Firmware - Lettura istantanea della portata - Lettura e scrittura dei parametri non volatili - Scarico datalogger interno - Visualizzazione degli eventi memorizzati

\* Le batterie al litio sono soggette a speciali direttive dei trasporti in accordo con "Regulation of Dangerous Good" delle Nazioni Unite, UN3090 e UN3091. Per essere in regola con queste regolamentazioni sono richiesti documenti di trasporto speciali. Questo può influenzare sia i tempi che i costi di trasporto

# TRASMISSIONE DATI GSM/GPRS INTEGRATED SYSTEM



## Il sistema wireless GSM / GPRS integrato di Euromag

È un metodo innovativo, semplice, universalmente compatibile e costantemente efficace per la trasmissione, il monitoraggio e la gestione di dati in tempo reale da qualsiasi luogo. Gli avvisi immediati aiutano a rispondere alle anomalie e intervenire immediatamente.

visita [www.euromagdata.com](http://www.euromagdata.com)

Il sistema è compatibile con MC608A/B/I e MC406 per il monitoraggio continuo in qualsiasi tipo di applicazione legata all'acqua (ad es. Irrigazione, distribuzione, stazioni di pompaggio). È anche un'ottima soluzione per il monitoraggio del consumo.

## CARATTERISTICHE:

- **Semplice:** programmazione agevole e di facile utilizzo
- **Efficace:** invia i tuoi dati dovunque e ovunque tramite SMS, posta elettronica (con o senza allegato), o al sito web ([www.euromagdata.com](http://www.euromagdata.com))
- **Efficienza ed efficacia:** massimizzare la produttività grazie all'ultima tecnologia mobile e ridurre i costi di raccolta dei dati
- **Universale:** compatibile con tutte le schede SIM di tutti i gestori GSM, in tutto il mondo (modem a 5 bande)
- **Completo:** flusso, pressione, temperatura; tutte le informazioni sono sempre sotto controllo
- **Reattivo:** dati reali e allarmi in tempo reale
- **Compatto:** tutto in uno, nessun modulo aggiuntivo, senza collegamenti esterni
- **Sicuro:** il sensore e il convertitore possono essere collocati in un luogo sicuro come pozzi sotterranei, mettendo all'esterno solo l'antenna

I dati di flusso, unitamente alla pressione e alla temperatura, possono essere inoltrati a qualsiasi destinatario specificato dal cliente senza la necessità di software proprietario o complicato:

- via SMS
- via email, come testo normale o con allegato .csv
- Tramite il sito [www.euromagdata.com](http://www.euromagdata.com), tramite accesso privato e sicuro

Gli intervalli per l'invio / ricezione di dati e gli eventuali avvisi sono personalizzabili (giorno, settimana, mese) e i valori vengono registrati costantemente.

# FIELD VERIFICATOR



Un'unità portatile che può essere utilizzata come strumento di monitoraggio e di diagnosi.

Il Field verifcator è un'unità portatile che può essere utilizzata come strumento di monitoraggio e di diagnosi, sia per i sensori che per i convertitori. Controlla le prestazioni del misuratore sul posto senza la necessità di interrompere il flusso, evitando così costi aggiuntivi per la rimozione e l'installazione del misuratore di portata.

## FUNZIONALITÀ:

- Simula il sensore elettromagnetico ed acquisisce tramite RS485 la misura del convertitore
- Misura la corrente di eccitazione generata dal convertitore
- Salva le opzioni del convertitore su netbook per eseguire future verifiche o allineamenti di eventuali derive del convertitore
- Riporta la taratura tra due convertitori con il minimo errore possibile
- Verifica la funzionalità su I/O digitali del convertitore
- Permette di calibrare l'uscita 4-20mA
- Controlla l'integrità del sensore tramite scheda elettronica dedicata

## CARATTERISTICHE:

- Custodia in plastica robusta
- Stand-alone, alimentato da batteria interna
- Completamente automatizzato e facile da usare
- Connettori di alimentazione e cablaggio fissati su piastra in alluminio
- Piastra di supporto per l'installazione di schede elettroniche



## MISURATORI AD ULTRASUONI

I misuratori ad ultrasuoni Euromag si basano sul principio del tempo di transito. Questo metodo prevede l'utilizzo di due trasduttori applicati alla tubazione che funzionano alternativamente da emettitori e ricettori di segnale. Il segnale sonico emesso, viene da un lato accelerato dal flusso, e dall'altro frenato dallo stesso. La differenza di tempo che il segnale impiega a coprire la distanza selezionata, è direttamente proporzionale alla portata reale.

### **Applicazioni tipiche:**

- Industria dell'acqua: misurazione di portate in ingresso, misurazione distrettuale, astrazione idrica, rilevamento delle perdite
- Industria delle acque reflue: reti di trasporto, impianti di depurazione
- Industria del metallo e del minerario: liquidi con un basso contenuto solido

### **Principali Benefici:**

- Eccellente nelle misurazioni di portate fisse o temporanee
- Per installazioni ottimali senza interrompere il processo né agire sulla tubazione
- I fluidi aggressivi possono essere misurati senza problemi, anche sotto alta pressione
- Adatto per tubi in plastica, acciaio, ghisa o materiali compositi (con o senza rivestimento)
- Per tubi di diametro fino a DN6000
- Lunga durata, nessuna abrasione o corrosione dal fluido
- Nessuna parte in movimento, manutenzione minima o quasi nulla
- Sezione trasversale libera del tubo, nessuna perdita di pressione
- Misura indipendente dalla pressione, densità, temperatura, conducibilità e viscosità (per fluidi omogenei)

## Misuratori

---



ES2000 WALL MOUNT



ES2000 HAND HELD



X100P

# MISURATORE **EUROSONIC2000** WALL MOUNT



## Misuratore di portata ad ultrasuoni a installazione fissa

Il misuratore di portata Eurosonic 2000 si basa sul principio della misurazione del tempo di transito del flusso con trasduttori "clamp on".

### APPLICAZIONI:

- Acqua potabile
- Liquame (con un limitato contenuto di parti solide sospese)
- Acqua di mare
- Acque reflue
- Acqua di scarico
- Altri liquidi usati nelle applicazioni industriali

Copre un'ampia gamma di dimensioni e materiali, grazie alle 3 diverse size di trasduttori disponibili: S2 (DN15-DN100), M2 (DN50-DN700) e L2 (DN300-DN6000)

### CARATTERISTICHE:

- Misura del flusso economica, non intrusiva
- Installazione semplice
- Nessuna perdita di carico
- Velocità, flusso volumetrico e totalizzato
- Data logger
- Output digitale configurabile
- Uscita analogica 4...20 mA
- RS 485



# MISURATORE EUROSONIC2000 HAND HELD



## Misuratore di portata ad ultrasuoni portatile

Il misuratore di portata palmare EUROSONIC 2000 HH è alimentato a batteria, ed ha la potenzialità di un misuratore del tipo fisso.

### APPLICAZIONI:

- Acqua potabile
- Liquame (con un limitato contenuto di parti solide sospese)
- Acqua di mare
- Acque reflue
- Acqua di scarico
- Altri liquidi usati nelle applicazioni industriali

Copre un'ampia gamma di dimensioni e materiali, grazie alle 3 diverse size di trasduttori disponibili: S2 (DN15-DN100), M2 (DN50-DN700) e L2 (DN300-DN6000).

### CARATTERISTICHE:

- Portabilità e facilità di utilizzo
- Misurazione del flusso, economico, non intrusivo
- Installazione semplice
- Velocità, flusso volumetrico e totalizzato
- Nessuna perdita di carico
- Leggero e di lunga durata operativa

# MISURATORE EUROSONIC X100P



## Misuratore di portata ultrasonico a tempo di transito – alte performance

L'X100P è il misuratore completamente digitale, portatile e di facile utilizzo. Può essere utilizzato anche per controllare le prestazioni dei misuratori e per confrontare le loro prestazioni sul campo.

### APPLICAZIONI:

- Qualsiasi tipo di liquido con meno del 30% di parti solide o di bolle
- Liquidi puliti, acqua municipale, acqua deionizzata
- Acidi, benzene, diesel, alcool
- Latte, birra
- Greggio
- Acque reflue, fanghi di pietra calcarea, concime

### CARATTERISTICHE:

- Alimentazione a batteria con 10 ore di continuo esercizio
- Tecnologia DSP a tempo di transito
- Modello Water proof
- Accuratezza  $\pm 1.0\%$ , RD,  $\pm 0.5\%$  con doppi trasduttori
- Per tubazioni comprese fra 20-3000 mm
- Range di velocità misurate  $\pm 0.02 \sim \pm 12.0$  m/sec
- Ratio 500:1
- Sensibilità a partire da 0.003 m/sec
- Datalogger 8 Mbytes (500,000 linee)
- Temperature di esercizio dell'elettronica  $-20 \sim +60^{\circ}\text{C}$  e trasduttori  $-40 \sim +120^{\circ}\text{C}$
- Alimentazione AC110~220V
- Connettori IP67
- Trasduttori IP68
- Programmazione tramite Touchpad
- Custodia robusta IP67
- Ampio display LCD a colori
- Uscita impulsiva
- Uscita analogica
- Uscita Relay per totalizzatori
- Comunicazione RS-232C
- Peso 2.4Kgs





DS066-11-IT

*Measure > Sense > Innovate*



**EUROMAG**  
INTERNATIONAL

*Measure > Sense > Innovate*



**EUROMAG INTERNATIONAL Srl**

Via della Tecnica, 20 - 35035 Mestrino (Padova) Italia  
Tel. +39 049.9005064 - Fax +39 049.9007764

[www.euromag.com](http://www.euromag.com) - [www.euromagdata.com](http://www.euromagdata.com)  
[euromag@euromag.com](mailto:euromag@euromag.com)



**TORMENE**  
GROUP

*Tutti i diritti riservati. Nessuna parte di questo catalogo può essere riprodotta, immagazzinata in un database o altresì utilizzata, senza l'autorizzazione di Euromag. La policy di Euromag è dettata da una continua innovazione tecnologica, per tale motivo la Società si riserva il diritto di modificare i dati contenuti nel presente catalogo senza alcun preavviso.*