

Spécifications

Bandes Fréq. Fonction. 3G	B5, B8, B2, B1, B4
Bandes de fréquence (MHz)	800/850, 900, AWS1700, 1900, 2100
À travers DL/UL (Mbps)	21/5.7
Modem	penta band GSM/GPRS/EDGE/3G
Régions	Dans le monde entier
Interface supportée	SMS, E-mail (avec ou sans pièce-jointe), Données sur internet (www.euromagdata.com)
Client de l'email/Protocole serveur	SMTP
Transfert de données	1 heure, 1 jour, 1 semaine, 1 mois avec date et heure programmables, indépendamment des SMS, email et données internet
Compatibilité	N'importe quel opérateur GSM dans le monde entier
Antenne	Antenne standard / Antenne de montage en surface plate / Antenne à gain élevé. Version compacte ou séparée, longueur de câble sur demande.
Fonctionnalités	Configuration simple via des fréquences d'échantillonnage différentes fournies par le logiciel dédié offrant des journaux ouverts pour diverses applications via un fichier CSV simple contenant : le numéro de série de l'appareil, le débit instantané, le rendement positif, le rendement négatif, la date et l'heure de journal, la température, la pression, le volume de la batterie, l'événement erreur
Alarmes	Panne d'excitation de la bobine, détection de tube vide, flux bas ou élevé, chevauchement d'impulsion, erreur de lecture du débit, tension insuffisante, température du convertisseur basse ou élevée
Durée de vie de la batterie (une journée de transfert)	Jeu de batterie standard : 5 ans



Configuration simple via des fréquences d'échantillonnage différentes fournies par le logiciel dédié offrant des journaux ouverts pour diverses applications via un fichier CSV simple contenant : le numéro de série de l'appareil, le débit instantané, le rendement positif, le rendement négatif, la date et l'heure de journal, la température, la pression, le volume de la batterie, l'événement erreur



EUROMAG INTERNATIONAL srl
35035 Mestrino (Padova) - Via Torino, 3 - Italy
Tel. +39 049 9005064 - Fax +39 049 9007764

www.euromag.com - euromag@euromag.com

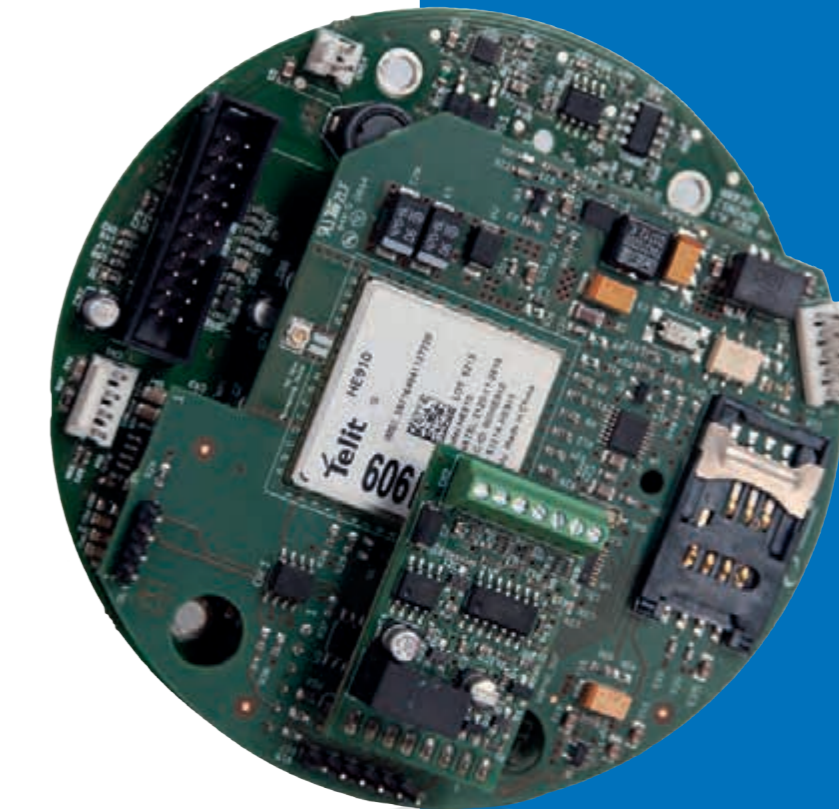
Progetto: valen@aboscolo.it

D5270-0-ENG



Euromag GSM/GPRS Système intégré

La façon innovante pour fournir, surveiller et gérer les données
Compatible avec MC608 A/B/R - et MC406



Simple
Efficace
Rentable et rapide
Universel
Complet
Réactif
Compact
Sans danger

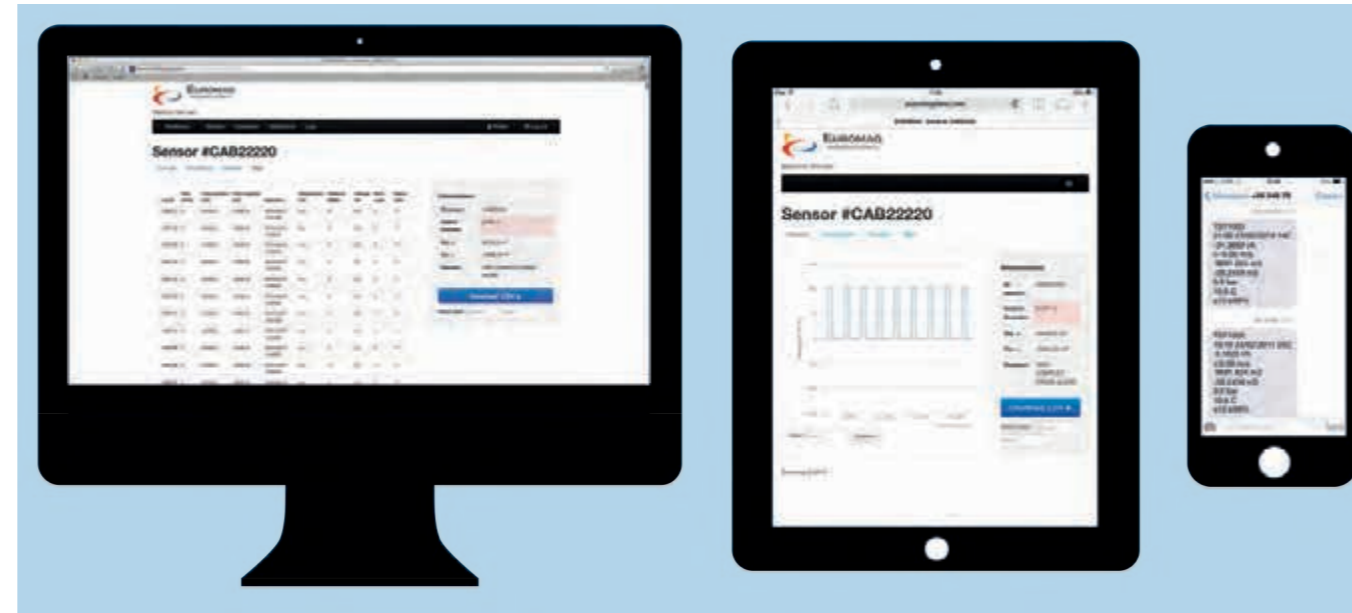
"One Cannot
Not Communicate "
- Paul Watzlawick

Caractéristiques

- 1 **Simple** Facile à utiliser et programme simple
- 2 **Efficace** Il envoie vos données n'importe où via SMS, E-mail (avec ou sans pièce jointe), internet (www.euromagdata.com)
- 3 **Rentable et rapide** La productivité est maximisée en s'appuyant sur les dernières technologies mobiles et les coûts de collecte des données sont réduits
- 4 **Universel** Compatible avec les cartes SIM de tous les opérateurs GSM, à travers le monde (5 modem de bande)
- 5 **Complet** Flux, pression, température. Toutes les informations sont toujours sous contrôle
- 6 **Réactif** Les données réelles et les alarmes en temps réel
- 7 **Compact** Tout en un, pas de modules supplémentaires
- 8 **Sans danger** Le capteur et le convertisseur peuvent être placés dans un endroit sûr, comme des fosses souterraines, avec seulement l'antenne qui sort

Disponible comme module intégré, le système GSM/GPRS sans fil d'Euromag permet un contrôle continu de tous les types d'applications de l'eau, même celles provisoires. Solution idéale pour le contrôle de la consommation et les interventions de fuites applications avec l'unité d'insertion MUT1222

Le système GSM/GPRS sans fil transmet les données de mesure de flux, ainsi que la pression et la température lorsqu'elles sont disponibles, à un destinataire désigné par e-mail, SMS ou sur le site dédié www.euromagdata.com, à intervalles personnalisables pendant la journée, la semaine, le mois, etc, sans la nécessité d'un logiciel propriétaire coûteux et complexe.



Informations SMS

- ▶ ID du capteur
- ▶ temps/données
- ▶ température interne du convertisseur
- ▶ débit
- ▶ vitesse d'écoulement correspondante
- ▶ rendement positif
- ▶ rendement négatif
- ▶ pression de ligne*
- ▶ température de ligne*
- ▶ fort signal du réseau/batterie
- ▶ alarmes (le cas échéant)

* uniquement disponible avec l'option pression de ligne/température installée

LISTE DES ALARMES

- | | | |
|---|---|--|
| CE > panne d'excitation de la bobine | FL > faible débit (en dessous du seuil prévu) | LV > tension insuffisante détectée |
| EP > détection de tube vide | PO > chevauchement d'impulsion | HT > température du convertisseur élevée |
| FH > débit élevé (au-delà du seuil prévu) | RE > erreur de lecture du débit | LT > basse température du convertisseur |

Transfert de données

- ▶ SMS jusqu'à cinq numéros de téléphone différents
- ▶ E-mail : e-mail avec uniquement du texte ou e-mail avec pièce jointe, y compris toutes les données collectées à partir du dernier envoi
- ▶ Données sur internet : site internet dédié pour le moniteur complet et la gestion du débit, de la pression et de la température, à partir de tous les débitmètres. Fichiers CSV disponibles

La période de transmission peut être réglée indépendamment pour les SMS, e-mail ou internet. Toute la programmation peut être facilement réalisée via le logiciel dédié fourni avec le module

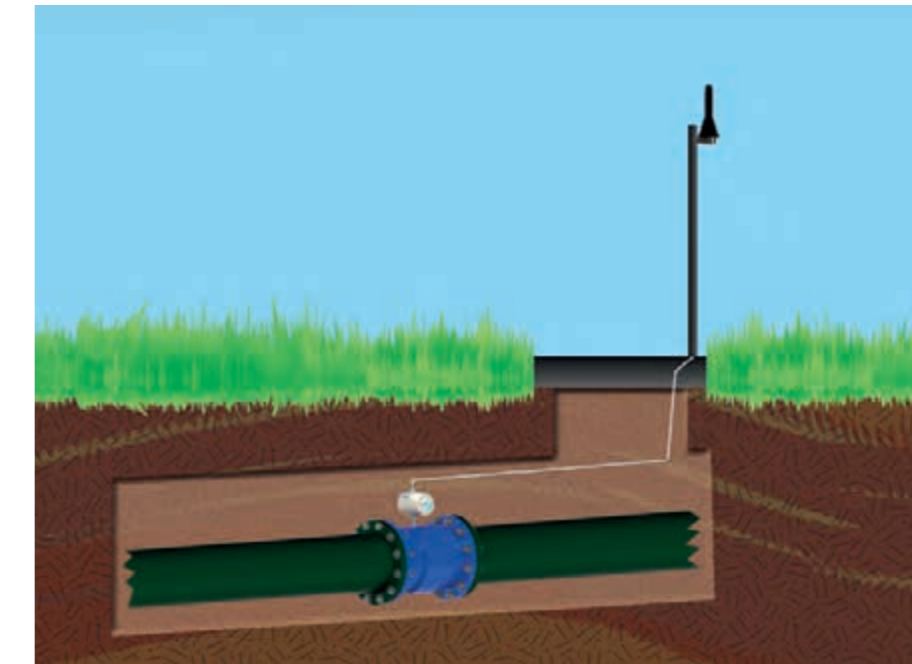
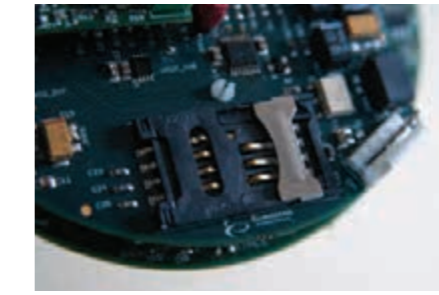
Programmation facile : vous pouvez connecter votre ordinateur portable avec le câble Icom dédié et le programme via le logiciel GSM d'Euromag fourni avec le module.



AUTO-ALIMENTÉ

Aucune batterie supplémentaire. Jeu de batteries intégré pour >5 ans *

*La vie de la batterie dépend de la fréquence de transfert



Interventions

- ▶ Modélisation du réseau
- ▶ Débit ; contrôle de la zone et du district, suivi de la consommation
- ▶ Irrigation
- ▶ Approvisionnement en eau
- ▶ Traitement de l'eau
- ▶ Municipalité
- ▶ Contrôle de la pression
- ▶ Détection de fuites
- ▶ Débordement et détection de faible débit
- ▶ Contrôle de la zone à distance

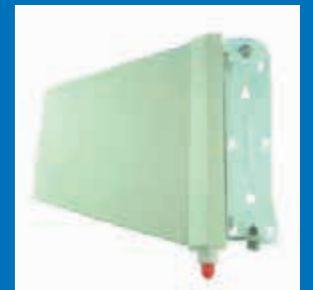
3 antennes disponibles



Antenne standard pour toutes les interventions



Antenne de montage sur surface plate, anti-vandalisme, antivol pour des applications plus robustes et pour les installations souterraines dans des fosses.



Antenne à gain élevé (12 dBi), spécialement conçue pour une utilisation dans les zones à distance où la couverture de signal est faible.